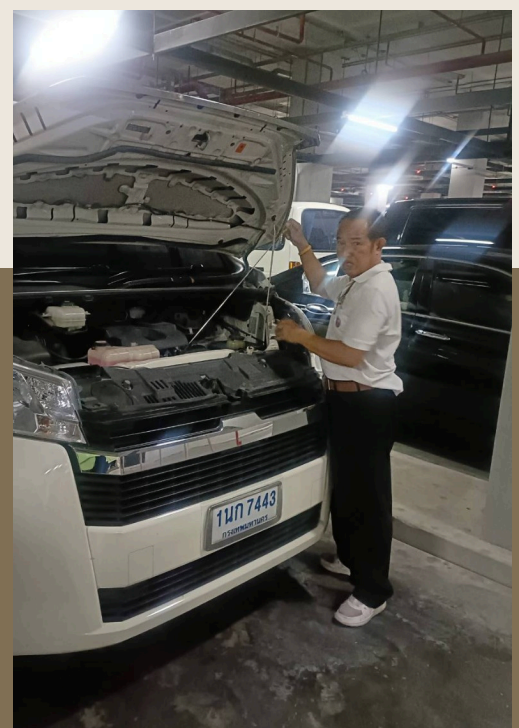
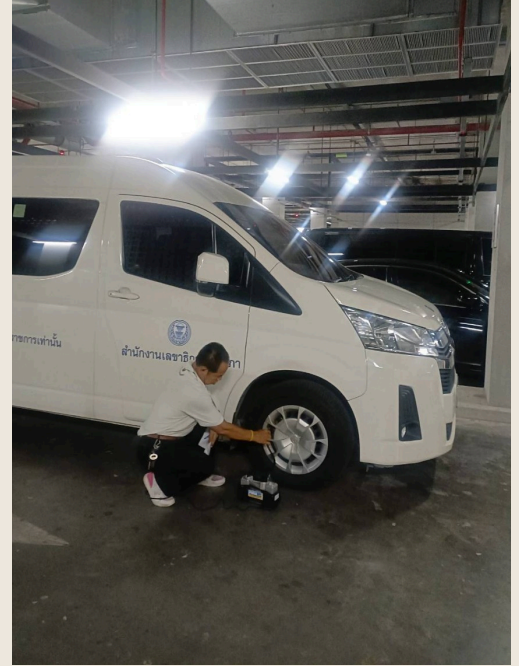


ตรวจเช็ค ซ่อมแซม และบำรุงรักษาเครื่องยนต์ ให้อยู่ในสภาพพร้อมใช้งานอยู่เสมอ



กลุ่มยานพาหนะ ขอบสำนักงานคลังและงบประมาณ มีการตรวจเช็คสภาพเครื่องยนต์ ลมยาง น้ำมันเครื่อง น้ำกลั่น แบตเตอรี่รถยนต์ และระบบไฟหน้า ไฟท้าย ไฟเลี้ยว ให้พร้อมใช้งานอยู่เสมอ ก่อนนำรถออกไปใช้งาน เพื่อเป็นการประหยัดพลังงาน น้ำมันเชื้อเพลิง และยืดอายุการใช้งานของรถยนต์ให้นานยิ่งขึ้น

คณะทำงาน GREEN OFFICE สำนักงานคลังและงบประมาณ

หมวด 3 การใช้ทรัพยากรและพลังงาน