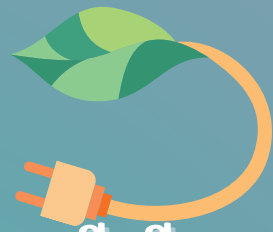


# กิจกรรม 4 ป.



ร่วมสร้างจิตสำนึกการประหยัดพลังงาน เพื่อสำนักงานสีเขียว

1.ป ปิด: ปิดไฟ และถอดปลั๊กไฟ เมื่อไม่ได้ใช้งานและ  
ร่วมกันปิดไฟวันละ 1 ชม.(12:00 - 13:00 น.)

ปิดน้ำ และใช้เท่าที่จำเป็นช่วยกันตรวจอุปกรณ์  
ระบบน้ำไม่ให้รั่วซึม



2. ป ปรับ: ปรับตามอุณหภูมิเครื่องปรับอากาศ  
ตามมาตรฐานทั่วไป 25 องศา



3. ป เปลี่ยน : เปลี่ยนมาใช้เครื่องใช้ไฟฟ้า  
ที่มีฉลากเบอร์ 5



4.ป ประหยัด : ประหยัดโดยการเดินขึ้นลงบันได  
แทนการใช้ลิฟต์



คณะทำงาน GREEN OFFICE สำนักงานคลังและงบประมาณ  
หมวด 3 การใช้ทรัพยากรและพลังงาน

