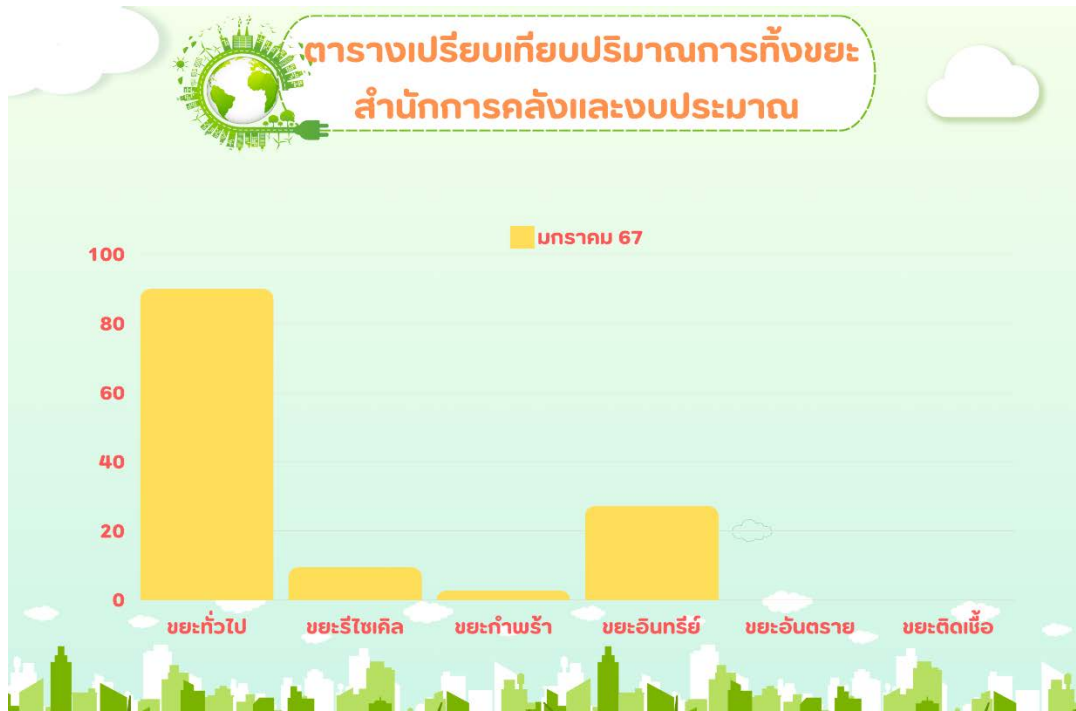
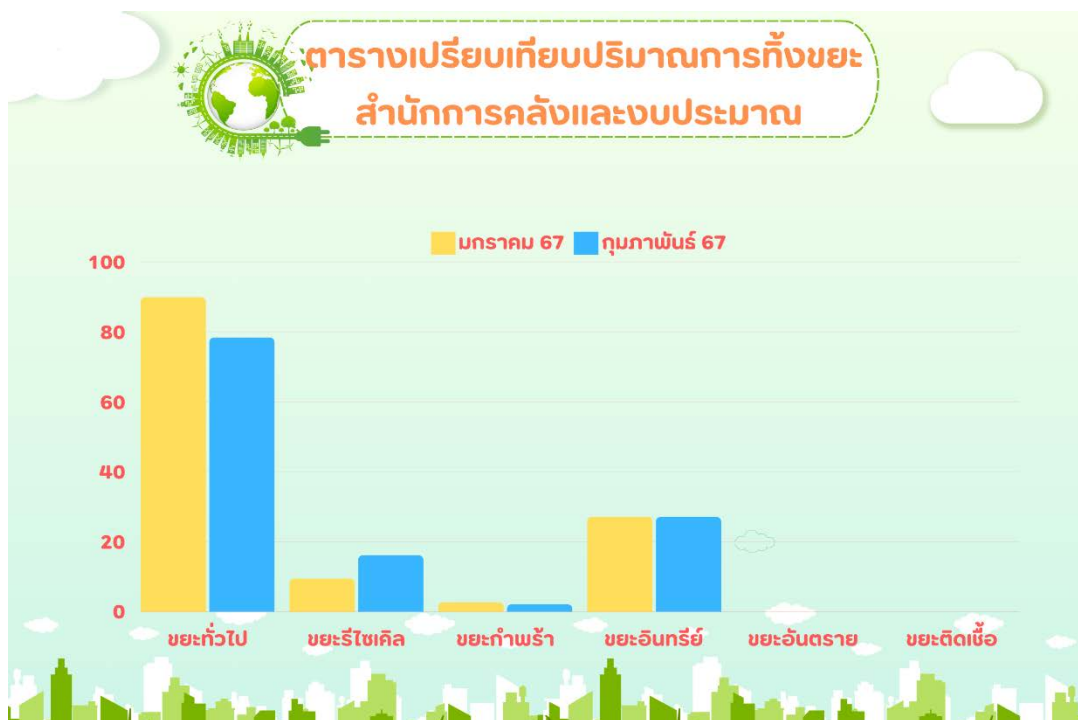


ปริมาณขยะที่ส่งกำจัดมีแนวโน้มลดลง

สำนักงานคลังและงบประมาณ มีความตระหนักในการลดขยะให้มีแนวโน้มลดลง และได้มีการประชาสัมพันธ์การจัดการภายในของสำนักงานคลังและงบประมาณ ทั้งดำเนินการแยกขยะ และมีการนำขยะกลับมาใช้ใหม่/ใช้ซ้ำ จนทำให้ปริมาณขยะลดลงในแต่ละเดือน



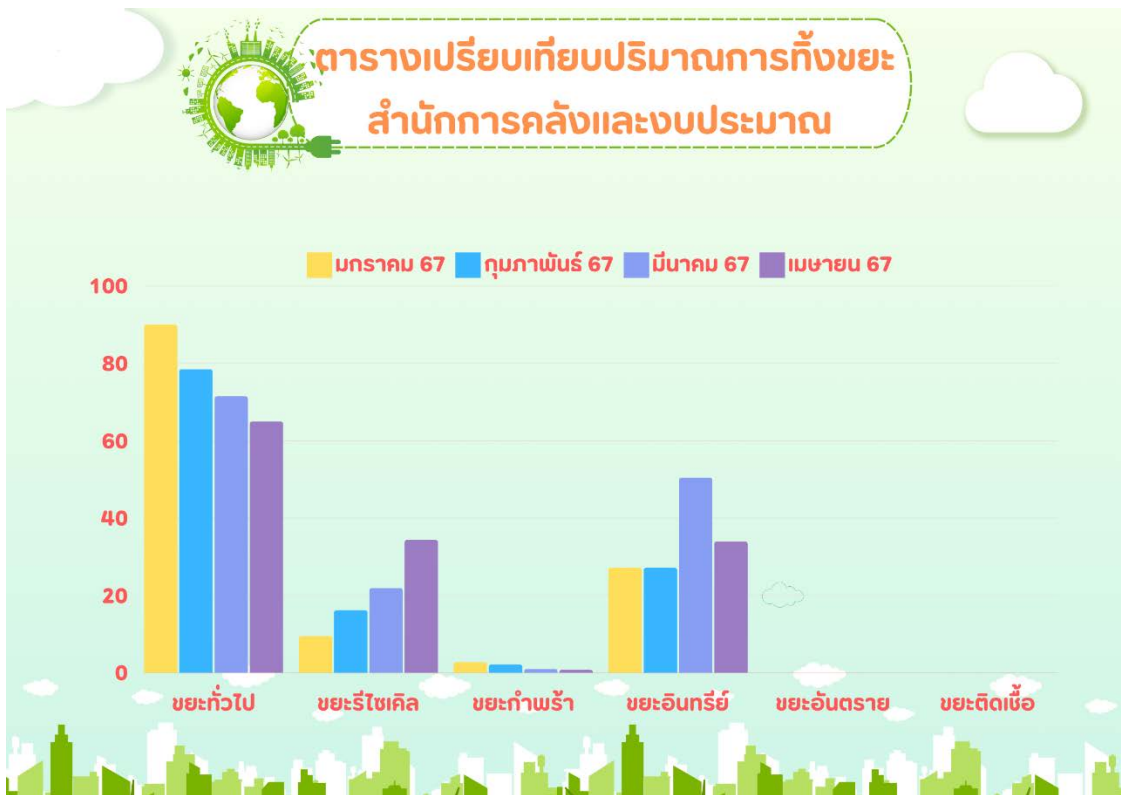
ประจำเดือนมกราคม ๒๕๖๗



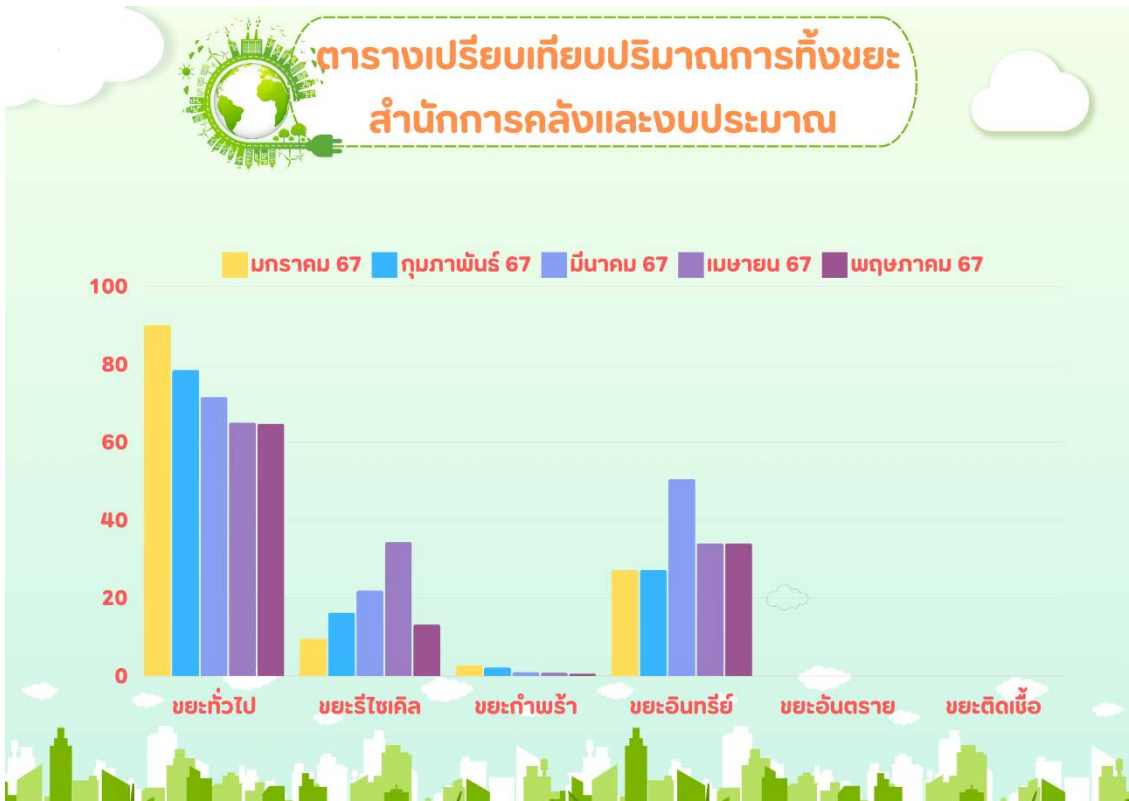
ประจำเดือนกุมภาพันธ์ ๒๕๖๗



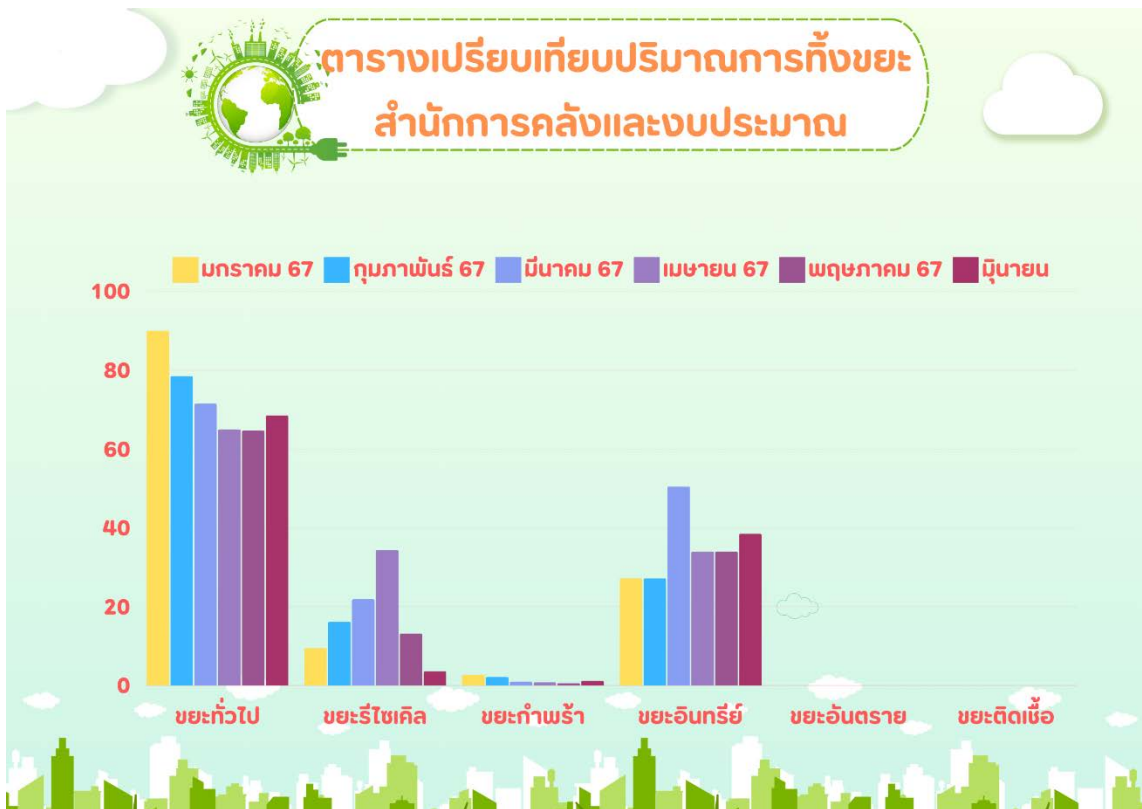
ประจ้าเดือนมีนาคม ๒๕๖๗



ประจ้าเดือนเมษายน ๒๕๖๗



ประจำเดือนพฤษภาคม ๒๕๖๗



ประจำเดือนมิถุนายน ๒๕๖๗

ปริมาณขยะที่ส่งกำจัดมีแนวโน้มลดลง

เปรียบเทียบปี ๒๕๖๖ กับ ๒๕๖๗

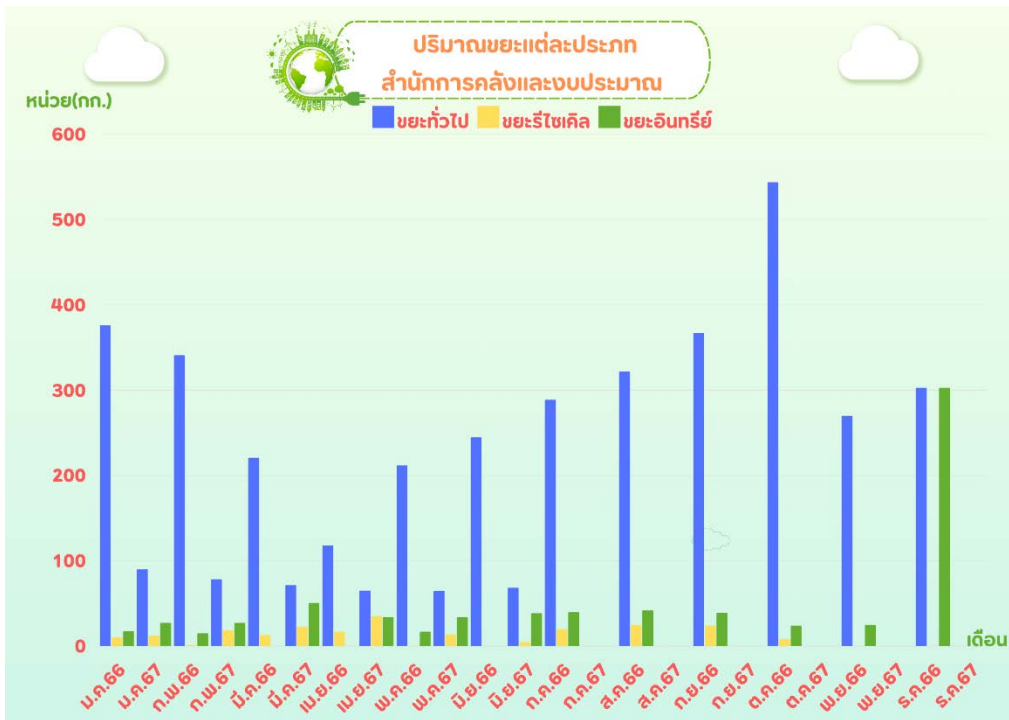
ของสำนักงานการคลังและงบประมาณ

ปริมาณขยะ (ระบุหน่วยเป็น กก.)

รายการขยะ เดือน	ขยะ ทั่วไป 66	ขยะ ทั่วไป 67	ขยะ อันตราย 66	ขยะ อันตราย 67	ขยะ รีไซเคิล 66	ขยะ รีไซเคิล 67
ม.ค.	376	90	17.5	27.2	10.2	12.3
ก.พ.	341	78.5	15	27.2	1.3	18.4
มี.ค.	221	71.5	0	50.5	13	22.9
เม.ย.	188	65	0	34	17	35.2
พ.ค.	212	64.7	17	34	0	13.8
มิ.ย.	245	68.5	0	38.5	0	4.8
ก.ค.	289	0	40	0	20	0
ส.ค.	322	0	42	0	25	0
ก.ย.	367	0	39	0	24	0
ต.ค.	544	0	24	0	8	0
พ.ย.	270	0	25	0	0	0
ธ.ค.	303	0	18.3	0	0	0

กราฟเปรียบเทียบปริมาณขยะทั้ง ๓ ประเภท ของสำนักงานคลังและงบประมาณ

ปี ๒๕๖๖ กับ ปี ๒๕๖๗



กราฟเปรียบเทียบปริมาณขยะประเภททั่วไป ของสำนักงานคลังและงบประมาณ

ปี ๒๕๖๖ กับ ปี ๒๕๖๗

