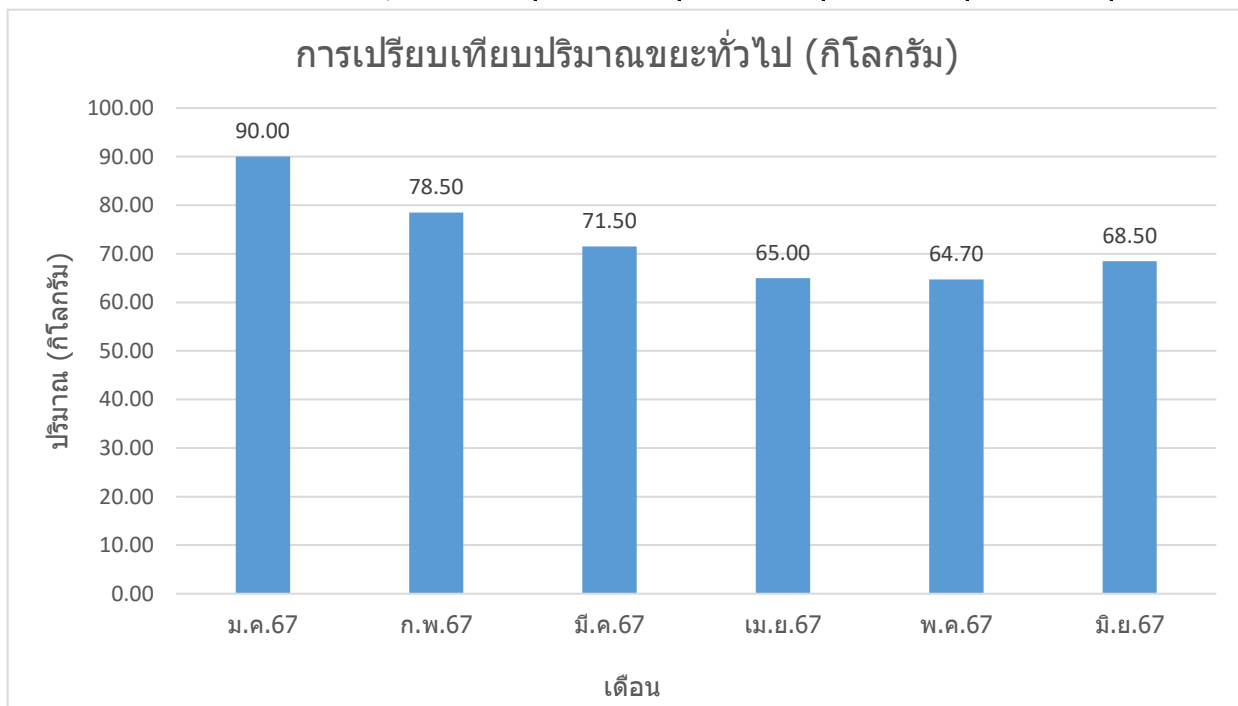


เปรียบเทียบข้อมูลปริมาณขยะทั่วไป  
เดือน มกราคม 2567 - เดือนมิถุนายน 2567

รายการขยะ	ปริมาณขยะ (กิโลกรัม)					
	ม.ค.67	ก.พ.67	มี.ค.67	เม.ย.67	พ.ค.67	มิ.ย.67
ขยะทั่วไป (1)	90.00	78.50	71.50	65.00	64.70	68.50
ขยะอินทรีย์/เศษอาหาร (2)	27.20	27.20	50.50	34.00	34.00	38.50
ขยะรีไซเคิล (3)	12.25	18.40	22.90	35.20	13.80	4.80
รวมขยะทั้งหมด (4) = (1)+(2)+(3)	129.45	124.10	144.90	134.20	112.50	111.80
กระดาษรีไซเคิล (5)	20.53	17.35	10.30	11.70	11.00	18.20
รวมขยะที่นำกลับมาใช้ประโยชน์ (6) =(2)+(3)+(5)	59.98	62.95	83.70	80.90	58.80	61.50
ร้อยละขยะที่นำกลับมาใช้ ประโยชน์ (6) *100/(4)	46.33	50.73	57.76	60.28	52.27	55.01
ร้อยละขยะทั่วไป (ฝังกลบ) (1)*100/(4)	69.52	63.26	49.34	48.44	57.51	61.27



สรุปผลการเปรียบเทียบข้อมูลปริมาณขยะทั่วไป และการเปรียบเทียบข้อมูลปริมาณขยะที่นำกลับมาใช้ประโยชน์ ระหว่างเดือน มกราคม 2567 - มิถุนายน 2567 พบว่า ปริมาณขยะทั่วไปในเดือน มกราคม 2567 - พฤษภาคม 2567 ลดลง ซึ่งในเดือน มิถุนายน 2567 ปริมาณขยะทั่วไปเพิ่มขึ้น แต่ปริมาณขยะที่นำกลับมาใช้ประโยชน์ก็มีปริมาณเพิ่มขึ้น เช่นเดียวกัน และยังคงเป็นปริมาณที่บรรลุตามเป้าหมายที่กำหนดไว้ ซึ่งแสดงให้เห็นว่า บุคลากรทุกคนของสำนักงาน คลังและงบบพมาณมีความรู้ ความเข้าใจ และตระหนักรู้เกี่ยวกับการจัดการขยะได้อย่างถูกต้อง และมีประสิทธิภาพ รวมทั้งสามารถปฏิบัติตามมาตรการในการส่งเสริมและรณรงค์การคัดแยกการทิ้งขยะได้ถูกต้อง