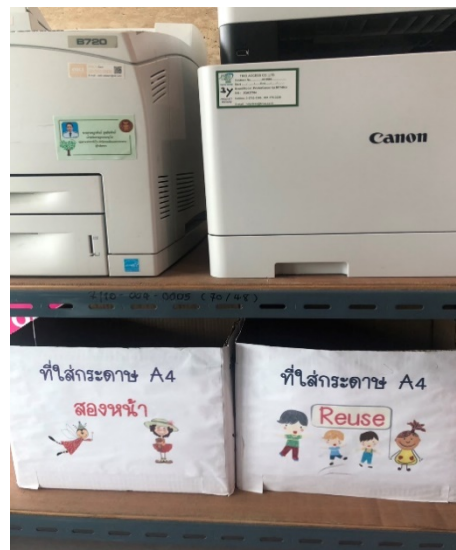
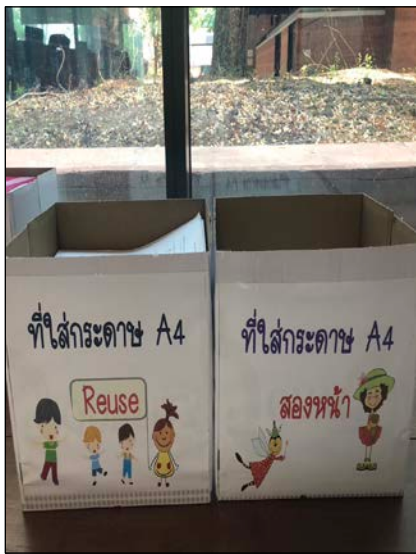


การนำขยะกลับมาใช้ประโยชน์หรือนำกลับมาใช้ใหม่ ของสำนักการคลังและงบประมาณ ประจำเดือนมกราคม ๒๕๖๗

๑.ขยะรีไซเคิล

๑.๑ การนำกลับมาใช้ใหม่

โดยสำนักการคลังและงบประมาณ ได้นำกล่องกระดาษ A4 มาประดิษฐ์เป็นกล่องสำหรับใส่กระดาษที่ใช้แล้วหน้าเดียว (Reuse) และกระดาษที่ใช้แล้วสองหน้า จำนวน ๒.๗ กิโลกรัม



๑.๒ การนำกลับมาใช้ซ้ำ / ใช้ประโยชน์ประกอบด้วย

นำกระดาษที่ใช้แล้วหน้าเดียว เป็นกระดาษ Resue รวมทั้งสิ้น ๒๐.๕๓ กิโลกรัม



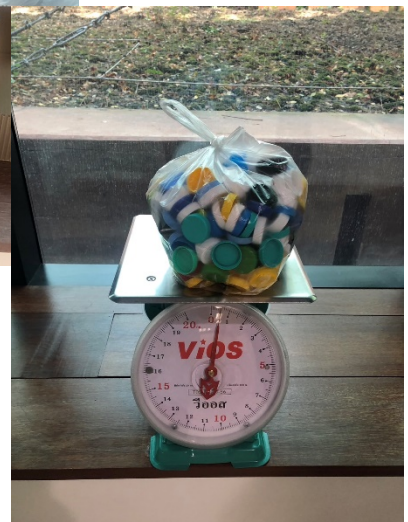
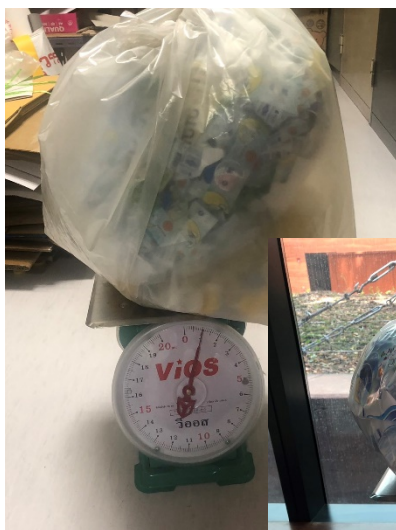
๑.๓ การจำหน่ายประกอบด้วย

การนำขยะรีไซเคิลที่เกิดจากส่วนตัวของบุคลากรในสำนักงานคลังและงบประมาณ ได้แก่ ขวดน้ำดื่มพลาสติก และกล่องกระดาษพาสติกเอกชน รวมทั้งสิ้น ๙.๕๐ กิโลกรัม โดยเงินรายได้ มอบให้แก่สำนักงานเลขาธิการวุฒิสภา



๑.๔ ขยะกำพร้าว้า

โดยสำนักคลังและงบประมาณ ได้นำขวดน้ำดื่มพลาสติก มาแกะออกฝาขวด และฉลาก แยกออกมา เพื่อนำไปเป็นพลังงานทดแทนถ่านหิน ช่วยลดปริมาณขยะที่นำไปฝังกลบ โดยมอบให้แก่ สำนักงานเขตดุสิตเป็นผู้รวบรวม นำไปส่งกำจัดเป็นเชื้อเพลิงในโครงการ N15 Technology จำนวนทั้งสิ้น ๒.๗๕ กิโลกรัม



๒.ขยะอินทรีย์/เศษอาหาร

ขยะอินทรีย์/เศษอาหาร เป็นขยะที่บุคลากรสำนักการคลังและงบประมาณ เหลือจากการรับประทานอาหารแล้ว โดยการนำเศษอาหารทิ้งที่ถังขยะอินทรีย์/เศษอาหารก่อนล้างภาชนะ จำนวนทั้งสิ้น ๒๗.๒๐ กิโลกรัม



การชั่งน้ำหนัก และจดน้ำหนักขยะทุกประเภท

ทำโดยแม่บ้านของสำนักการคลังและงบประมาณเป็นประจำทุกวัน



รวมปริมาณขยะที่นำกลับมาใช้ประโยชน์

เดือนมกราคม ๒๕๖๗ จำนวนรวมทั้งสิ้น ๕๙.๙๘ กิโลกรัม



**สรุปปริมาณการทิ้งขยะ
สำนักงานคลังและงบประมาณ
ประจำเดือน มกราคม 2567**



ประเภท	จำนวน/ กิโลกรัม
ขยะทั่วไป	90
ขยะรีไซเคิล	9.5
ขยะกำพร้า	2.75
ขยะอินทรีย์ ขยะเศษอาหาร	27.2
ขยะอันตราย	-
ขยะติดเชื้อ	-
ปริมาณขยะรวมทั้งสิ้น 129.45 กิโลกรัม	

การนำขยะกลับมาใช้ประโยชน์

- ขยะรีไซเคิล **9.5 กิโลกรัม**
- ขยะกำพร้า **2.75 กิโลกรัม**
- ขยะกระดาษรีไซเคิล **20.53 กิโลกรัม**
(การนำกลับมาใช้ใหม่ (Reuse) คือ การจัดการวัสดุเหลือใช้ โดยที่ยังไม่ผ่านกระบวนการแปรสภาพกลับมาใช้ใหม่)
- ขยะอินทรีย์ **27.20 กิโลกรัม**

**รวมขยะที่นำกลับมาใช้ประโยชน์
59.98 กิโลกรัม**



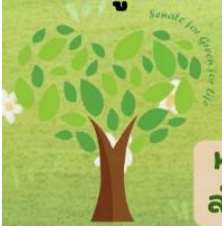
**หมวด 4 การจัดการของเสีย
สำนักงานคลังและงบประมาณ**

ผลการดำเนินการ
(เปรียบเทียบค่าเป้าหมาย)
ค่าเป้าหมายไม่น้อยกว่า 45 %
ขยะที่นำไปใช้ประโยชน์
46.33 %
สูงกว่าค่าเป้าหมาย
1.33 %





วันจันทร์ที่ 15 มกราคม 2567 เวลา 10.00 นาฬิกา
ณ บริเวณ ชั้น B1 อาคารรัฐสภา (ฝั่งวุฒิสภา)
คณะทำงานหมวด 4 การจัดการของเสีย สำนักการคลังและงบประมาณ
ร่วมกิจกรรมการคัดแยกขยะกำพร้า เพื่อนำไปเป็นพลังงานทดแทนถ่านหิน
ช่วยลดปริมาณขยะที่นำไปฝังกลบ โดยสำนักงานเขตดุสิต
เป็นผู้รวบรวม นำไปส่งกำจัดเป็นเชื้อเพลิงในโครงการ N15 Technology



หมวด 4 การจัดการของเสีย
สำนักการคลังและงบประมาณ

การนำขยะกลับมาใช้ประโยชน์หรือนำกลับมาใช้ใหม่ ของสำนักงานคลังและงบประมาณ ประจำเดือนกุมภาพันธ์ ๒๕๖๗

๑. ขยะรีไซเคิล

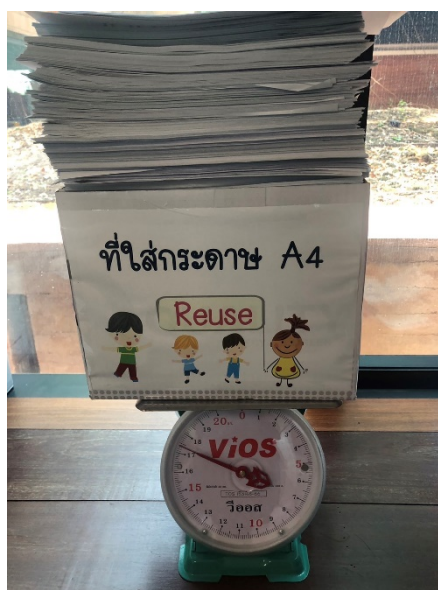
๑.๑ การนำกลับมาใช้ใหม่

- โดยสำนักงานคลังและงบประมาณ ได้นำกล่องลัง ที่ได้มากจากการสั่งของเอกชน
ที่ไม่ได้ใช้แล้วมาประดิษฐ์เป็นที่จุดพักขยะรีไซเคิล ไว้สำหรับใส่ขยะรีไซเคิลของสำนักงานคลังและ
งบประมาณที่รอนำไปจัดการต่อไป รวมทั้งสิ้น ๓.๕ กิโลกรัม



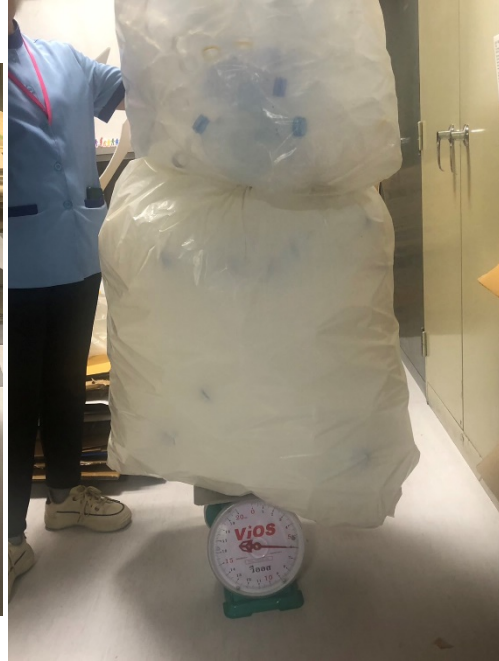
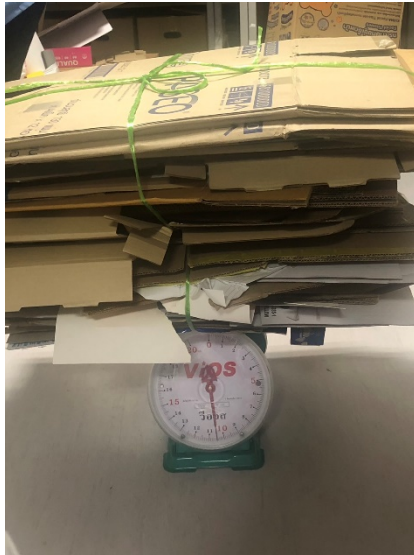
๑.๒ การนำกลับมาใช้ซ้ำ / ใช้ประโยชน์ประกอบด้วย

นำกระดาษที่ใช้แล้วหน้าเดียว เป็นกระดาษ Resue รวมทั้งสิ้น ๑๗.๓๕ กิโลกรัม



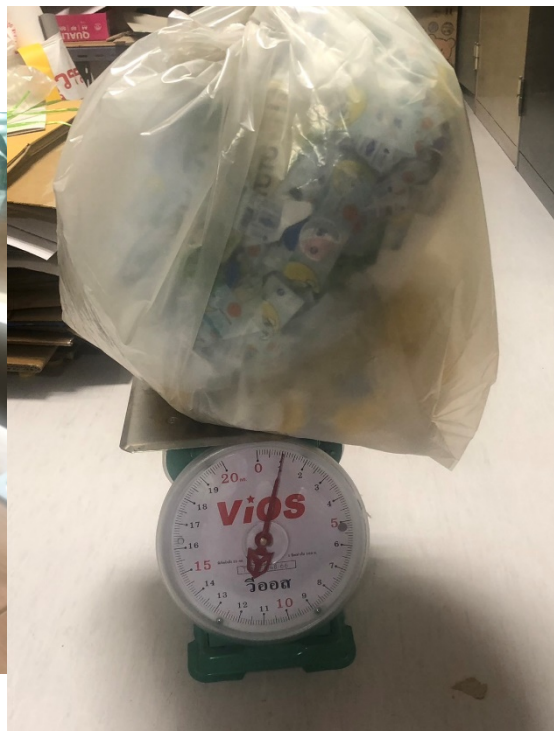
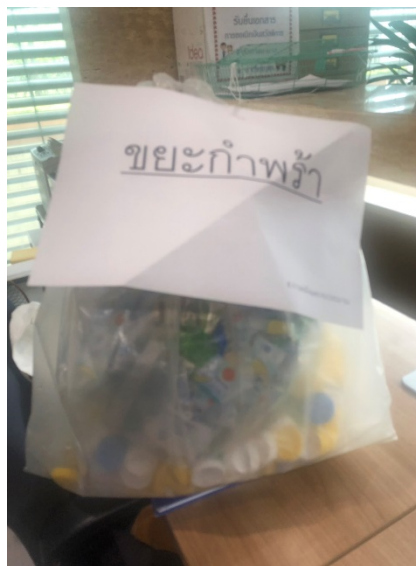
๑.๓ การจำหน่ายประกอบด้วย

การนำขยะรีไซเคิลที่เกิดจากส่วนตัวของบุคลากรในสำนักงานคลังและงบประมาณ มีขวดน้ำดื่มพลาสติก และกล่องกระดาษพาสติกุเอกชน รวมทั้งสิ้น ๑๖.๒๐ กิโลกรัม โดยเงินรายได้ มอบให้แก่สำนักงานเลขาธิการวุฒิสภา



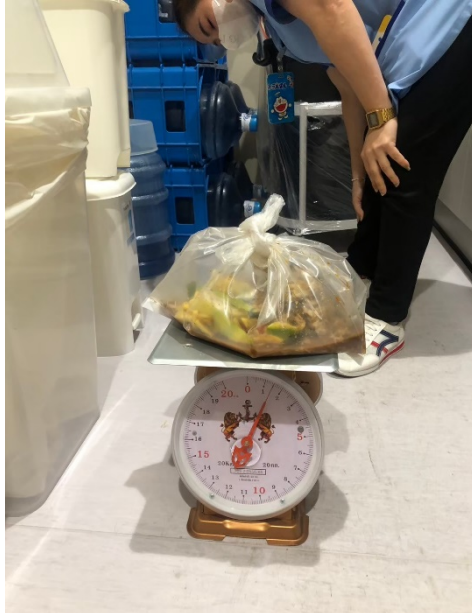
๑.๔ ขยะกำพวด

โดยสำนักคลังและงบประมาณ ได้นำขวดน้ำดื่มพลาสติก มาแกะออกฝาขวด และฉลาก แยกออกมา เพื่อนำไปเป็นพลังงานทดแทนถ่านหิน ช่วยลดปริมาณขยะที่นำไปฝังกลบ โดยมอบให้แก่ สำนักงานเขตดุสิตเป็นผู้รวบรวม นำไปส่งกำจัดเป็นเชื้อเพลิงในโครงการ N15 Technology จำนวนทั้งสิ้น ๒.๒ กิโลกรัม

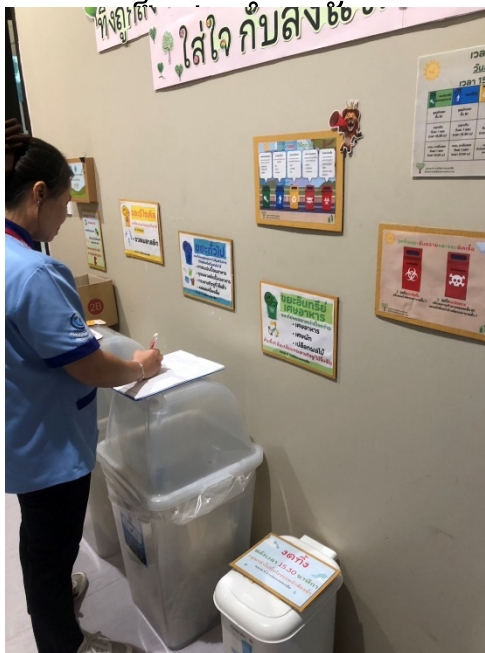


๒.ขยะอินทรีย์/เศษอาหาร

ขยะอินทรีย์/เศษอาหาร เป็นขยะที่บุคลากรสำนักการคลังและงบประมาณ เหลือจากการรับประทาน
อาหารแล้ว โดยการนำเศษอาหารทิ้งที่ถังขยะอินทรีย์/เศษอาหารก่อนล้างภาชนะ จำนวนทั้งสิ้น ๒๗.๒๐ กิโลกรัม



การชั่งน้ำหนัก และจดน้ำหนักของขยะอินทรีย์/เศษอาหารเพื่อการคลังและงบประมาณ



รวมปริมาณขยะที่นำกลับมาใช้ประโยชน์

เดือน กุมภาพันธ์ ๒๕๖๗ รวมจำนวนทั้งสิ้น ๖๒.๙๕ กิโลกรัม



สรุปปริมาณการทิ้งขยะ
 สำนักการคลังและงบประมาณ
 ประจำเดือน กุมภาพันธ์ 2567



ประเภท	จำนวน/ กิโลกรัม
ขยะทั่วไป	78.5
ขยะรีไซเคิล	16.2
ขยะทำปฐพี	2.2
ขยะอินทรีย์ ขยะเศษอาหาร	27.2
ขยะอันตราย	-
ขยะติดเชื้อ	-
ปริมาณขยะรวมทั้งสิ้น 124.10 กิโลกรัม	

การนำขยะกลับมาใช้ประโยชน์

-ขยะรีไซเคิล 16.2 กิโลกรัม

-ขยะทำปฐพี 2.2 กิโลกรัม

-ขยะกระดาษรีไซเคิล 17.35 กิโลกรัม
 (การนำกลับมาใช้ใหม่ (Reuse) คือ
 การจัดการวัสดุเหลือใช้ โดยที่ยังไม่
 ผ่านกระบวนการแปรสภาพ
 กลับมาใช้ใหม่)

-ขยะอินทรีย์ 27.20 กิโลกรัม

รวมขยะที่นำกลับมาใช้ประโยชน์
62.95 กิโลกรัม



ผลการดำเนินการ

(เปรียบเทียบกับค่าเป้าหมาย)
 ค่าเป้าหมายไม่น้อยกว่า 45 %
 ขยะที่นำไปใช้ประโยชน์

50.73 %

สูงกว่าค่าเป้าหมาย

5.73 %



หมวด 4 การจัดการของเสีย
 สำนักการคลังและงบประมาณ





วันพฤหัสบดีที่ 15 กุมภาพันธ์ 2567 เวลา 10.00 นาฬิกา
ณ บริเวณ ชั้น B1 อาคารรัฐสภา (ฝั่งวุฒิสภา)

คณะทำงานหมวด 4 การจัดการของเสีย สำนักงานคลังและงบประมาณ
ร่วมกิจกรรมการคัดแยกขยะกำพร้า เพื่อนำไปเป็นพลังงานทดแทนถ่านหิน
ช่วยลดปริมาณขยะที่นำไปฝังกลบ โดยสำนักงานเขตดุสิต เป็นผู้รวบรวม
นำไปส่งกำจัดเป็นเชื้อเพลิงในโครงการ N15 Technology



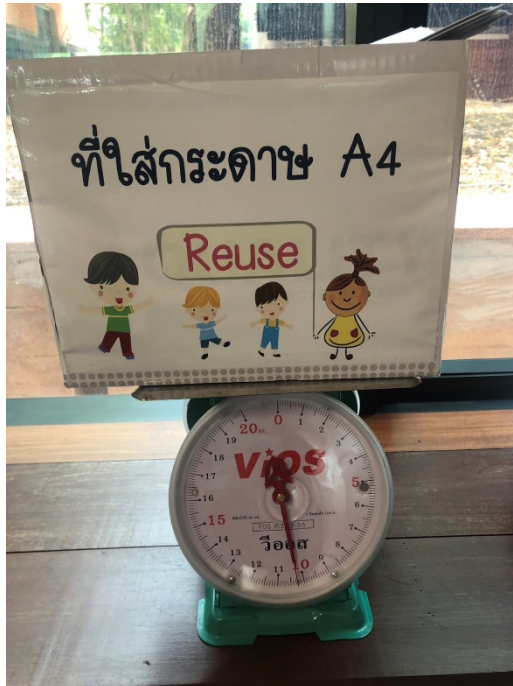
หมวด 4 การจัดการของเสีย
สำนักงานคลังและงบประมาณ

การนำขยะกลับมาใช้ประโยชน์หรือนำกลับมาใช้ใหม่ ของสำนักงานคลังและงบประมาณ
ประจำเดือน มีนาคม ๒๕๖๗

๑.ขยะรีไซเคิล

๑.๑ การนำกลับมาใช้ซ้ำ / ใช้ประโยชน์ประกอบด้วย

นำกระดาษที่ใช้แล้วหน้าเดียว เป็นกระดาษ Resue รวมทั้งสิ้น ๑๐.๓๐ กิโลกรัม



๑.๒ การจำหน่ายประกอบด้วย

การนำขยะรีไซเคิลที่เกิดจากส่วนตัวบุคลากรในสำนักงานคลังและงบประมาณ มีขวดน้ำ
ดื่มพลาสติก และกล่องกระดาษฟาสตูดอกชน รวมทั้งสิ้น ๒๑.๕๐ กิโลกรัม โดยเงินรายได้มอบให้แก่
สำนักงานเลขาธิการวุฒิสภา



๑.๓ ขยะกำพร้าว้า

โดยสำนักคลังและงบประมาณ ได้นำขวดน้ำดื่มพลาสติก มาแกะออกฝาขวด และฉลาก แยกออกมา เพื่อนำไปเป็นพลังงานทดแทนถ่านหิน ช่วยลดปริมาณขยะที่นำไปฝังกลบโดยมอบให้แก่ สำนักงานเขตดุสิตเป็นผู้รวบรวม นำไปส่งกำจัดเป็นเชื้อเพลิงในโครงการ N15 Technology จำนวนทั้งสิ้น ๑ กิโลกรัม



๒. ขยะอินทรีย์/เศษอาหาร

ขยะอินทรีย์/เศษอาหาร เป็นขยะที่บุคลากรสำนักการคลังและงบประมาณ เหลือจากการรับประทานอาหารแล้ว โดยการนำเศษอาหารทิ้งที่ถังขยะอินทรีย์/เศษอาหารก่อนล้างภาชนะ จำนวนทั้งสิ้น ๕๐.๕๐ กิโลกรัม



การชั่งน้ำหนัก และจดน้ำหนักขยะ ทำโดยแม่บ้านของสำนักงานการคลังและงบประมาณ
เป็นประจำทุกวัน



รวมปริมาณขยะที่นำกลับมาใช้ประโยชน์

เดือน มีนาคม ๒๕๖๗ รวมจำนวนทั้งสิ้น ๘๓.๗๐ กิโลกรัม



สรุปปริมาณการทิ้งขยะ
 สำนักการคลังและงบประมาณ
 ประจำเดือน มีนาคม 2567



ประเภท	จำนวน/ กิโลกรัม
ขยะทั่วไป	71.50
ขยะรีไซเคิล	21.90
ขยะกำพร้าว้า	1
ขยะอินทรีย์ ขยะเศษอาหาร	50.50
ขยะอันตราย	-
ขยะติดเชื้อ	-
ปริมาณขยะรวมทั้งสิ้น 144.90 กิโลกรัม	

การนำขยะกลับมาใช้ประโยชน์

-ขยะรีไซเคิล 21.90 กิโลกรัม

-ขยะกำพร้าว้า 1 กิโลกรัม

-ขยะกระดาษรีไซเคิล 10.30 กิโลกรัม
 (การนำกลับมาใช้ใหม่ (Reuse) คือ
 การจัดการวัสดุเหลือใช้ โดยที่ยังไม่
 ผ่านกระบวนการแปรสภาพ
 กลับมาใช้ใหม่)

-ขยะอินทรีย์ 50.50 กิโลกรัม

รวมขยะที่นำกลับมาใช้ประโยชน์
83.70 กิโลกรัม



ผลการดำเนินการ

(เปรียบเทียบค่าเป้าหมาย)
 ค่าเป้าหมายไม่น้อยกว่า 45 %
 ขยะที่นำไปใช้ประโยชน์

57.76 %

สูงกว่าค่าเป้าหมาย
12.70 %



หมวด 4 การจัดการของเสีย
 สำนักการคลังและงบประมาณ





วันศุกร์ที่ 1 มีนาคม 2567

ณ บริเวณ ชั้น B1 อาคารรัฐสภา (ฝั่งวุฒิสภา)

คณะทำงานหมวด 4 การจัดการของเสีย สำนักงานคสช.และงบประมาณ

เวลา 09.00 นาฬิกา

นำขวดน้ำพลาสติก และกล่องกระดาษ

ไปเข้าร่วมโครงการของสำนักงานเลขาธิการวุฒิสภา

และเวลา 10.00 นาฬิกา

ร่วมกิจกรรมการคัดแยกขยะกำพวด เพื่อนำไปเป็นพลังงานทดแทนถ่านหิน

ช่วยลดปริมาณขยะที่นำไปฝังกลบ โดยสำนักงานเขตดุสิต เป็นผู้รวบรวม

นำไปส่งกำจัดเป็นเชื้อเพลิงในโครงการ N15 Technology



**หมวด 4 การจัดการของเสีย
สำนักงานคสช.และงบประมาณ**

การนำขยะกลับมาใช้ประโยชน์หรือนำกลับมาใช้ใหม่ ของสำนักการคลังและงบประมาณ ประจำเดือนเมษายน ๒๕๖๗

๑.ขยะรีไซเคิล

๑.๑ การนำกลับมาใช้ใหม่

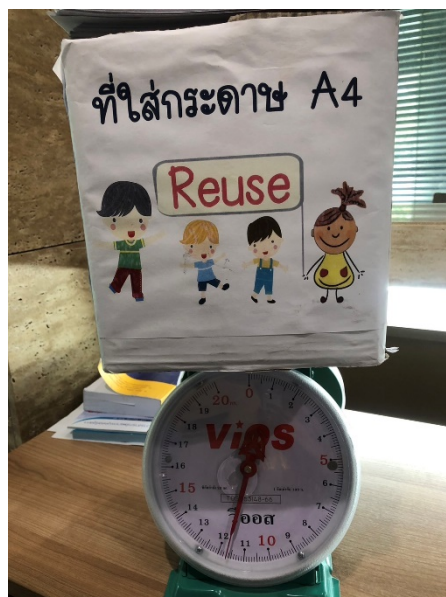
- โดยสำนักการคลังและงบประมาณ ได้นำขวดน้ำพลาสติกที่ใช้แล้ว มาประดิษฐ์เป็น
ชั้นวางหนังสือ ไว้สำหรับใส่หนังสือนิตยสารต่างๆ จัดวางไว้ที่มุมพักผ่อนของ

สำนักการคลังและงบประมาณ รวมทั้งสิ้น ๐.๓ กิโลกรัม



๑.๒ การนำกลับมาใช้ซ้ำ / ใช้ประโยชน์ประกอบด้วย

นำกระดาษที่ใช้แล้วหน้าเดียว เป็นกระดาษ Resue รวมทั้งสิ้น ๑๑.๗๐ กิโลกรัม



๑.๓ การจำหน่ายประกอบด้วย

การนำขยะรีไซเคิลที่เกิดจากส่วนตัวบุคลากรในสำนักงานคลังและงบประมาณ มีขวดน้ำดื่มพลาสติก และกล่องกระดาษพาสตึกเอกชน รวมทั้งสิ้น ๓๔.๔๐ กิโลกรัม โดยเงินรายได้มอบให้แก่สำนักงานเลขาธิการวุฒิสภา



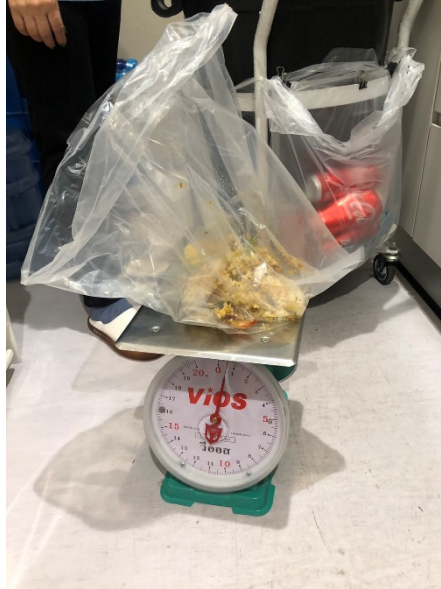
๑.๔ ขยะกำพรว้า

โดยสำนักคลังและงบประมาณ ได้นำขวดน้ำดื่มพลาสติก มาแกะออกฝาขวด และฉลากแยกออกมา เพื่อนำไปเป็นพลังงานทดแทนถ่านหิน ช่วยลดปริมาณขยะที่นำไปฝังกลบโดยมอบให้แก่สำนักงานเขตดุสิตเป็นผู้รวบรวม นำไปส่งกำจัดเป็นเชื้อเพลิงในโครงการ N15 Technology จำนวนทั้งสิ้น ๐.๘ กิโลกรัม

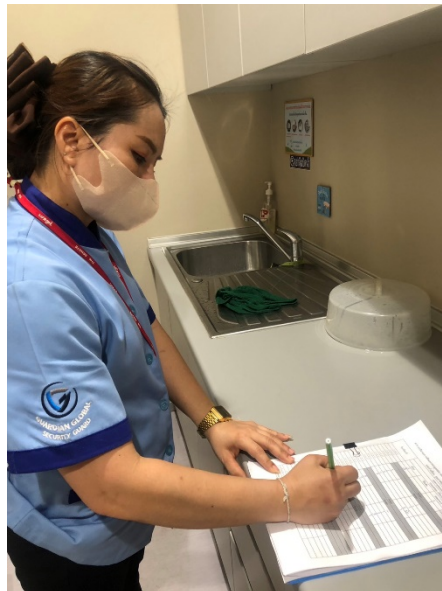


๒.ขยะอินทรีย์/เศษอาหาร

ขยะอินทรีย์/เศษอาหาร เป็นขยะที่บุคลากรสำนักการคลังและงบประมาณ เหลือจากการรับประทาน
อาหารแล้ว โดยการนำเศษอาหารทิ้งที่ถังขยะอินทรีย์/เศษอาหารก่อนล้างภาชนะ จำนวนทั้งสิ้น
๓๔ กิโลกรัม



การชั่งน้ำหนัก และจดน้ำหนักขยะ ทำโดยแม่บ้านของสำนักการคลังและงบประมาณ
เป็นประจำทุกวัน



รวมปริมาณขยะที่นำกลับมาใช้ประโยชน์

เดือน เมษายน ๒๕๖๗ รวมจำนวนทั้งสิ้น ๘๐.๙๐ กิโลกรัม



**สรุปปริมาณการทิ้งขยะ
สำนักการคลังและงบประมาณ
ประจำเดือน เมษายน 2567**



ประเภท	จำนวน/ กิโลกรัม
ขยะทั่วไป	65
ขยะรีไซเคิล	34.4
ขยะกำพร้าว้า	0.8
ขยะอินทรีย์ ขยะเศษอาหาร	34
ขยะอันตราย	-
ขยะติดเชื้อ	-
ปริมาณขยะรวมทั้งสิ้น 134.20 กิโลกรัม	

การนำขยะกลับมาใช้ประโยชน์

-ขยะรีไซเคิล **34.40 กิโลกรัม**

-ขยะกำพร้าว้า **0.8 กิโลกรัม**

-ขยะกระดาษรีไซเคิล **11.70 กิโลกรัม**
(การนำกลับมาใช้ใหม่ (Reuse) คือ
การจัดการวัสดุเหลือใช้ โดยที่ยังไม่
ผ่านกระบวนการแปรสภาพ
กลับมาใช้ใหม่)

-ขยะอินทรีย์ **34 กิโลกรัม**

**รวมขยะที่นำกลับมาใช้ประโยชน์
80.90 กิโลกรัม**



ผลการดำเนินการ

(เปรียบเทียบค่าเป้าหมาย)

ค่าเป้าหมายไม่น้อยกว่า 45 %

ขยะที่นำไปใช้ประโยชน์

60.28 %

สูงกว่าค่าเป้าหมาย

15.28 %



หมวด 4 การจัดการของเสีย
สำนักการคลังและงบประมาณ





วันศุกร์ที่ 5 เมษายน 2567
ณ บริเวณ ชั้น B1 อาคารรัฐสภา (ฝั่งวุฒิสภา)
คณะทำงานหมวด 4 การจัดการของเสีย สำนักงานคลังและงบประมาณ

เวลา 09.00 นาฬิกา

นำขวดน้ำพลาสติก และกล่องกระดาษ
ไปเข้าร่วมโครงการของสำนักงานเลขาธิการวุฒิสภา

และเวลา 10.00 นาฬิกา

ร่วมกิจกรรมการคัดแยกขยะกำพร้า เพื่อนำไปเป็นพลังงานทดแทนถ่านหิน
ช่วยลดปริมาณขยะที่นำไปฝังกลบ โดยสำนักงานเขตดุสิต เป็นผู้รวบรวม
นำไปส่งกำจัดเป็นเชื้อเพลิงในโครงการ N15 Technology



หมวด 4 การจัดการของเสีย
สำนักงานคลังและงบประมาณ

การนำขยะกลับมาใช้ประโยชน์หรือนำกลับมาใช้ใหม่ ของสำนักการคลังและงบประมาณ ประจำเดือน พฤษภาคม ๒๕๖๗

๑.ขยะรีไซเคิล

๑.๑ การนำกลับมาใช้ใหม่

- โดยสำนักการคลังและงบประมาณ ฝาชวดน้ำพลาสติกที่ใช้แล้ว มาประดิษฐ์เป็นที่ใส่วัสดุอุปกรณ์ของสำนักการคลังและงบประมาณและมอบให้ผู้อำนวยการสำนักการคลังและงบประมาณ และกลุ่มงานต่างๆ ในสำนักการคลังและงบประมาณ เพื่อใช้ประโยชน์ต่อไป รวมทั้งสิ้น ๐.๕ กิโลกรัม

**กิจกรรม นวัตกรรมจากฝาชวดพลาสติก
นำมาทำเป็นที่ใส่วัสดุอุปกรณ์สำนักงาน**



หมวด 4 การจัดการของเสีย ได้ตระหนักเกี่ยวกับการลดปริมาณขยะ โดยการนำขยะกลับมาใช้ใหม่ ฝาชวดพลาสติกทุกชนิด เมื่อนำไปเผาจะก่อให้เกิดก๊าซคาร์บอนไดออกไซด์ซึ่งเป็นตัวการทำให้เกิดปัญหาโลกร้อนมากขึ้น การนำไปฝังดินก็จะก่อให้เกิดการปนเปื้อนในดิน นอกจากการนำฝาชวดพลาสติก มาหลอมรวมกันเพื่อทำเป็นเม็ดพลาสติกสำหรับนำไปทำปากกา กระดาษปลุกดินไม้ พลาสติกเก้าอี้ และส่วนประกอบของรถยนต์ เป็นต้นแล้ว เราสามารถนำฝาชวดพลาสติกกลับมาใช้ประโยชน์ ด้วยการประดิษฐ์เป็นที่ใส่วัสดุอุปกรณ์สำนักงาน

**หมวด 4 การจัดการของเสีย
สำนักการคลังและงบประมาณ**

**หมวด 4 การจัดการของเสีย
มอบที่ใส่วัสดุอุปกรณ์สำนักงานซึ่งประดิษฐ์
จากฝาชวดพลาสติกที่ใช้แล้ว
ให้กับผู้อำนวยการสำนัก และกลุ่มงานภายใน
สำนักการคลังและงบประมาณเพื่อนำไปใช้ประโยชน์ต่อไป**



**หมวด 4 การจัดการของเสีย
สำนักการคลังและงบประมาณ**

- โดยสำนักการคลังและงบประมาณ นำของห่อกระดาษ A4 นำมา Resuse เช่น พับเป็นที่ใส่
 ฝ้ายอนามัยที่ใช้แล้ว และนำมาทำฝีเสื้อกระดาษ กับดอกไม้ประดิษฐ์เพื่อไปจัดบอร์ดประชาสัมพันธ์
 ข่าวสารต่างของสำนักการคลังและงบประมาณ รวมทั้งสิ้น ๑.๓ กิโลกรัม



การนำขยะกลับมาใช้ประโยชน์
 หรือ นำกลับมาใช้ใหม่
 ส่งผลให้ขยะที่จะส่งไปกำจัด
 มีปริมาณน้อยลง

สำนักการคลังและงบประมาณ ได้ตระหนักในการลดปริมาณขยะ
 โดยการนำ **ห่อกระดาษ A4** ที่ใช้ประโยชน์แล้ว (Recycle)
 แปรรูปเป็นบรรจุภัณฑ์ หรือประดิษฐ์เป็น **ถุงห่อผ้าอนามัยที่ใช้แล้ว**
 และ **ดอกไม้กระดาษ** สำหรับตกแต่งบอร์ดประชาสัมพันธ์
 ข่าวสารต่าง ๆ ภายในสำนักการคลังและงบประมาณ
 เมื่อเป็นการช่วยลดต้นทุนในการผลิต ประหยัดทรัพยากร
 ช่วยลดสภาวะโลกร้อน และที่สำคัญห่อกระดาษ A4 (Recycle)
 ถือเป็นวัสดุที่ยังเป็นมิตรต่อสิ่งแวดล้อมของเราด้วย













คณะทำงาน GREEN OFFICE สำนักการคลังและงบประมาณ
 หมวด 4 การจัดการของเสีย ร่วมกับ หมวด 3 การใช้ทรัพยากรและพลังงาน

๑.๒ การนำกลับมาใช้ซ้ำ / ใช้ประโยชน์ประกอบด้วย

นำกระดาษที่ใช้แล้วหน้าเดียว เป็นกระดาษ Resue รวมทั้งสิ้น ๑๑ กิโลกรัม



๑.๓ การจำหน่ายประกอบด้วย

การนำขยะรีไซเคิลที่เกิดจากส่วนตัวบุคลากรในสำนักงานคลังและงบประมาณ มีขวดน้ำดื่มพลาสติก และกล่องกระดาษพาสตูดุเอกชน รวมทั้งสิ้น ๑๓.๒๐ กิโลกรัม โดยเงินรายได้มอบให้แก่สำนักงานเลขาธิการวุฒิสภา



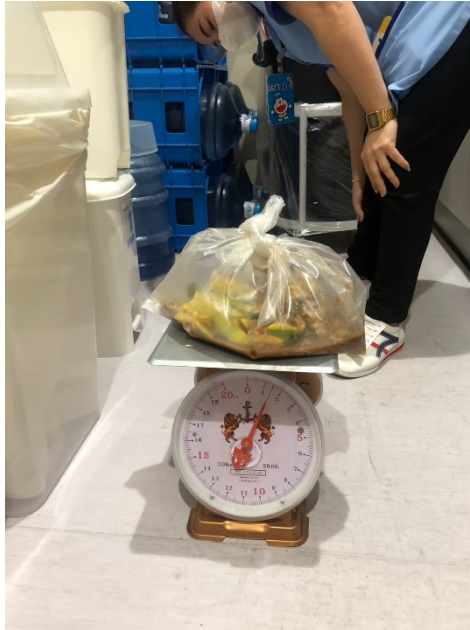
๑.๔ ขยะกำพร้าว้า

โดยสำนักคลังและงบประมาณ ได้นำขวดน้ำดื่มพลาสติก มาแกะออกฝาขวด และฉลากแยกออกมา เพื่อนำไปเป็นพลังงานทดแทนถ่านหิน ช่วยลดปริมาณขยะที่นำไปฝังกลบโดยมอบให้แก่สำนักงานเขตดุสิตเป็นผู้รวบรวม นำไปส่งกำจัดเป็นเชื้อเพลิงในโครงการ N15 Technology จำนวนทั้งสิ้น ๐.๖ กิโลกรัม



๒.ขยะอินทรีย์/เศษอาหาร

ขยะอินทรีย์/เศษอาหาร เป็นขยะที่บุคลากรสำนักงานการคลังและงบประมาณ เหลือจากการรับประทานอาหารแล้ว โดยการนำเศษอาหารทิ้งที่ถังขยะอินทรีย์/เศษอาหารก่อนล้างภาชนะ จำนวนทั้งสิ้น ๓๔ กิโลกรัม



การชั่งน้ำหนัก และจดน้ำหนักขยะ ทำโดยแม่บ้านของสำนักงานการคลังและงบประมาณ เป็นประจำทุกวัน



รวมปริมาณขยะที่นำกลับมาใช้ประโยชน์

เดือน พฤษภาคม ๒๕๖๗ รวมจำนวนทั้งสิ้น ๕๘.๕๐ กิโลกรัม



**สรุปปริมาณการทิ้งขยะ
สำนักการคลังและงบประมาณ
ประจำเดือน พฤษภาคม 2567**



ประเภท	จำนวน/ กิโลกรัม
ขยะทั่วไป	64.7
ขยะรีไซเคิล	13.2
ขยะกำพร้าว้า	0.6
ขยะอินทรีย์ ขยะเศษอาหาร	34
ขยะอันตราย	-
ขยะติดเชื้อ	-
ปริมาณขยะรวมทั้งสิ้น 112.50 กิโลกรัม	

การนำขยะกลับมาใช้ประโยชน์

-ขยะรีไซเคิล 13.2 กิโลกรัม

-ขยะกำพร้าว้า 0.6 กิโลกรัม

-ขยะกระดาษรีไซเคิล 11 กิโลกรัม
(การนำกลับมาใช้ใหม่ (Reuse) คือ
การจัดการวัสดุเหลือใช้ โดยที่ยังไม่
ผ่านกระบวนการแปรสภาพ
กลับมาใช้ใหม่)

-ขยะอินทรีย์ 34 กิโลกรัม

**รวมขยะที่นำกลับมาใช้ประโยชน์
58.80 กิโลกรัม**



ผลการดำเนินการ

(เปรียบเทียบค่าเป้าหมาย)

ค่าเป้าหมายไม่น้อยกว่า 45 %

ขยะที่นำไปใช้ประโยชน์

52.27 %

สูงกว่าค่าเป้าหมาย

7.27 %



หมวด 4 การจัดการของเสีย
สำนักการคลังและงบประมาณ





วันศุกร์ที่ 3 พฤษภาคม 2567

ณ บริเวณ ชั้น B1 อาคารรัฐสภา (ฝั่งวุฒิสภา)

คณะทำงานหมวด 4 การจัดการของเสีย สำนักงานคลังและงบประมาณ

เวลา 09.00 นาฬิกา

นำขวดน้ำพลาสติก และกล่องกระดาษ

ไปเข้าร่วมโครงการของสำนักงานเลขาธิการวุฒิสภา

และเวลา 10.00 นาฬิกา

ร่วมกิจกรรมการคัดแยกขยะกำพริ้า เพื่อนำไปเป็นพลังงานทดแทนถ่านหิน

ช่วยลดปริมาณขยะที่นำไปฝังกลบ โดยสำนักงานเขตดุสิต เป็นผู้รวบรวม

นำไปส่งกำจัดเป็นเชื้อเพลิงในโครงการ N15 Technology



**หมวด 4 การจัดการของเสีย
สำนักงานคลังและงบประมาณ**

การนำขยะกลับมาใช้ประโยชน์หรือนำกลับมาใช้ใหม่ ของสำนักงานคลังและงบประมาณ ประจำเดือน มิถุนายน ๒๕๖๗

๑.ขยะรีไซเคิล

๑.๑ การนำกลับมาใช้ใหม่

- โดยสำนักงานคลังและงบประมาณ นำกล่องลังกระดาษ นำไปประดิษฐ์เป็นที่พักขยะรีไซเคิลของสำนักงานคลังและงบประมาณ และนำไปทำป้ายตัวอักษรข้อความสำหรับติดบอร์ดในการประชาสัมพันธ์และให้ความรู้เกี่ยวกับสาระนั้นๆที่จะประชาสัมพันธ์ให้บุคลากรภายในสำนักงานคลังและงบประมาณทราบ และนำไปทำป้ายตำแหน่งของผู้บังคับบัญชากลุ่มงานต่างๆ ภายในสำนักงานคลังและงบประมาณรวมทั้งสิ้น ๒ กิโลกรัม



การนำขยะกลับมาใช้ประโยชน์ หรือนำกลับมาใช้ใหม่ ส่งผลให้ขยะที่จะส่งไปกำจัด มีปริมาณน้อยลง

สำนักงานคลังและงบประมาณ ได้ตระหนักในการลดปริมาณขยะ
โดยการนำ **กล่องกระดาษที่ใช้แล้ว** นำกลับมา (Recycle) แปรรูป หรือ ประดิษฐ์เป็น
ป้ายตำแหน่งผู้บังคับบัญชากลุ่มงานต่างๆ และ **ทำป้ายตัวอักษรข้อความสำหรับติดบอร์ด**
ในการประชาสัมพันธ์ และให้ความรู้เกี่ยวกับสาระนั้นๆที่จะประชาสัมพันธ์ให้บุคลากรภายใน
สำนักงานคลังและงบประมาณทราบ เพื่อเป็นการช่วยลดต้นทุน
ในการผลิต ประหยัดทรัพยากร ช่วยลดปริมาณขยะ
และลดการก่อให้เกิดมลพิษก๊าซเรือนกระจก



คณะทำงาน GREEN OFFICE สำนักงานคลังและงบประมาณ
หมวด 4 การจัดการของเสีย ร่วมกับ หมวด 3 การใช้ทรัพยากรและพลังงาน

๑.๒ การนำกลับมาใช้ซ้ำ / ใช้ประโยชน์ประกอบด้วย

นำกระดาษที่ใช้แล้วหน้าเดียว เป็นกระดาษ Reuse รวมทั้งสิ้น ๑๘.๒ กิโลกรัม



๑.๓ การจำหน่ายประกอบด้วย

การนำขยะรีไซเคิลที่เกิดจากส่วนตัวบุคลากรในสำนักงานคลังและงบประมาณ มีขวดน้ำดื่มพลาสติก และกล่องกระดาษพัสดุเอกชน รวมทั้งสิ้น ๓.๖๐ กิโลกรัม โดยเงินรายได้มอบให้แก่สำนักงานเลขาธิการวุฒิสภา



๑.๔ ขยะกำพร้าว้า

โดยสำนักคลังและงบประมาณ ได้นำขวดน้ำดื่มพลาสติก มาแกะออกฝักขวด และฉลาก แยกออกมา เพื่อนำไปเป็นพลังงานทดแทนถ่านหิน ช่วยลดปริมาณขยะที่นำไปฝังกลบโดยมอบให้แก่ สำนักงานเขตดุสิตเป็นผู้รวบรวม นำไปส่งกำจัดเป็นเชื้อเพลิงในโครงการ N15 Technology จำนวนทั้งสิ้น ๑.๒ กิโลกรัม



๒. ขยะอินทรีย์/เศษอาหาร

ขยะอินทรีย์/เศษอาหาร เป็นขยะที่บุคลากรสำนักการคลังและงบประมาณ เหลือจากการรับประทานมาแล้ว โดยการนำเศษอาหารทิ้งที่ถังขยะอินทรีย์/เศษอาหารก่อนล้างภาชนะ จำนวนทั้งสิ้น ๓๘.๕๐ กิโลกรัม



การชั่งน้ำหนัก และจดน้ำหนักขยะ ทำโดยแม่บ้านของสำนักงานคลังและงบประมาณ
เป็นประจำทุกวัน



รวมปริมาณขยะที่นำกลับมาใช้ประโยชน์

เดือน มิถุนายน ๒๕๖๗ รวมจำนวนทั้งสิ้น ๖๑.๕๐ กิโลกรัม



**สรุปปริมาณการทิ้งขยะ
สำนักการคลังและงบประมาณ
ประจำเดือน พฤษภาคม 2567**



ประเภท	จำนวน/ กิโลกรัม
ขยะทั่วไป	64.7
ขยะรีไซเคิล	13.2
ขยะกำพร้าว้า	0.6
ขยะอินทรีย์ ขยะเศษอาหาร	34
ขยะอันตราย	-
ขยะติดเชื้อ	-
ปริมาณขยะรวมทั้งสิ้น 112.50 กิโลกรัม	

การนำขยะกลับมาใช้ประโยชน์

-ขยะรีไซเคิล 13.2 กิโลกรัม

-ขยะกำพร้าว้า 0.6 กิโลกรัม

-ขยะกระดาษรีไซเคิล 11 กิโลกรัม
(การนำกลับมาใช้ใหม่ (Reuse) คือ
การจัดการวัสดุเหลือใช้ โดยที่ยังไม่
ผ่านกระบวนการแปรสภาพ
กลับมาใช้ใหม่)

-ขยะอินทรีย์ 34 กิโลกรัม

**รวมขยะที่นำกลับมาใช้ประโยชน์
58.80 กิโลกรัม**



ผลการดำเนินการ

(เปรียบเทียบค่าเป้าหมาย)
ค่าเป้าหมายไม่น้อยกว่า 45 %
ขยะที่นำไปใช้ประโยชน์

52.27 %

สูงกว่าค่าเป้าหมาย

7.27 %



หมวด 4 การจัดการของเสีย
สำนักการคลังและงบประมาณ





วันศุกร์ที่ 3 พฤษภาคม 2567
ณ บริเวณ ชั้น B1 อาคารรัฐสภา (ฝั่งวุฒิสภา)
คณะทำงานหมวด 4 การจัดการของเสีย สำนักงานคลังและงบประมาณ

เวลา 09.00 นาฬิกา

นำขวดน้ำพลาสติก และกล่องกระดาษ
ไปเข้าร่วมโครงการของสำนักงานเลขาธิการวุฒิสภา

และเวลา 10.00 นาฬิกา

ร่วมกิจกรรมการคัดแยกขยะกำพร้า เพื่อนำไปเป็นพลังงานทดแทนถ่านหิน
ช่วยลดปริมาณขยะที่นำไปฝังกลบ โดยสำนักงานเขตดุสิต เป็นผู้รวบรวม
นำไปส่งกำจัดเป็นเชื้อเพลิงในโครงการ N15 Technology



หมวด 4 การจัดการของเสีย
สำนักงานคลังและงบประมาณ