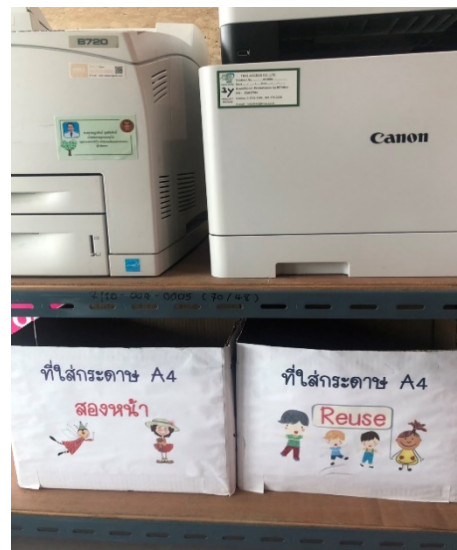


การนำขยะกลับมาใช้ประโยชน์หรือนำกลับมาใช้ใหม่ ของสำนักงานคลังและงบประมาณ ประจำเดือนมกราคม ๒๕๖๗

๑.ขยะรีไซเคิล

๑.๑ การนำกลับมาใช้ใหม่

โดยสำนักงานคลังและงบประมาณ ได้นำกล่องกระดาษ A4 มาประดิษฐ์เป็นกล่องสำหรับใส่กระดาษที่ใช้แล้วหน้าเดียว (Reuse) และกระดาษที่ใช้แล้วสองหน้า จำนวน ๒.๗ กิโลกรัม



๑.๒ การนำกลับมาใช้ซ้ำ / ใช้ประโยชน์ประกอบด้วย

นำกระดาษที่ใช้แล้วหน้าเดียว เป็นกระดาษ Resue รวมทั้งสิ้น ๒๐.๕๓ กิโลกรัม



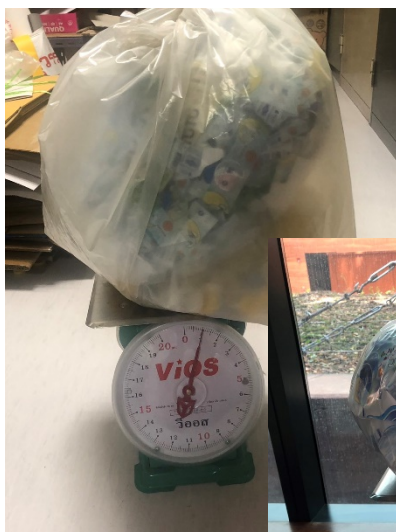
๑.๓ การจำหน่ายประกอบด้วย

การนำขยะรีไซเคิลที่เกิดจากส่วนตัวของบุคลากรในสำนักงานคลังและงบประมาณ ได้แก่ ขวดน้ำดื่มพลาสติก และกล่องกระดาษพาสติกเอกชน รวมทั้งสิ้น ๙.๕๐ กิโลกรัม โดยเงินรายได้ มอบให้แก่สำนักงานเลขาธิการวุฒิสภา



๑.๔ ขยะกำพร้าว้า

โดยสำนักคลังและงบประมาณ ได้นำขวดน้ำดื่มพลาสติก มาแกะออกฝาขวด และฉลาก แยกออกมา เพื่อนำไปเป็นพลังงานทดแทนถ่านหิน ช่วยลดปริมาณขยะที่นำไปฝังกลบ โดยมอบให้แก่ สำนักงานเขตดุสิตเป็นผู้รวบรวม นำไปส่งกำจัดเป็นเชื้อเพลิงในโครงการ N15 Technology จำนวน ทั้งสิ้น ๒.๗๕ กิโลกรัม



๒.ขยะอินทรีย์/เศษอาหาร

ขยะอินทรีย์/เศษอาหาร เป็นขยะที่บุคลากรสำนักการคลังและงบประมาณ เหลือจากการรับประทานอาหารแล้ว โดยการนำเศษอาหารทิ้งที่ถังขยะอินทรีย์/เศษอาหารก่อนล้างภาชนะ จำนวนทั้งสิ้น ๒๗.๒๐ กิโลกรัม



การชั่งน้ำหนัก และจดน้ำหนักขยะทุกประเภท

ทำโดยแม่บ้านของสำนักการคลังและงบประมาณเป็นประจำทุกวัน



รวมปริมาณขยะที่นำกลับมาใช้ประโยชน์

เดือนมกราคม ๒๕๖๗ จำนวนรวมทั้งสิ้น ๕๙.๙๘ กิโลกรัม



**สรุปปริมาณการทิ้งขยะ
สำนักงานคลังและงบประมาณ
ประจำเดือน มกราคม 2567**



| ประเภท | จำนวน/ กิโลกรัม |
|---|--------------------|
| ขยะทั่วไป | 90 |
| ขยะรีไซเคิล | 9.5 |
| ขยะกำพร้าว้า | 2.75 |
| ขยะอินทรีย์ ขยะเศษอาหาร | 27.2 |
| ขยะอันตราย | - |
| ขยะติดเชื้อ | - |
| ปริมาณขยะรวมทั้งสิ้น 129.45 กิโลกรัม | |

การนำขยะกลับมาใช้ประโยชน์

- ขยะรีไซเคิล **9.5 กิโลกรัม**
- ขยะกำพร้าว้า **2.75 กิโลกรัม**
- ขยะกระดาษรีไซเคิล **20.53 กิโลกรัม**
(การนำกลับมาใช้ใหม่ (Reuse) คือ การจัดการวัสดุเหลือใช้ โดยที่ยังไม่ผ่านกระบวนการแปรสภาพกลับมาใช้ใหม่)
- ขยะอินทรีย์ **27.20 กิโลกรัม**

**รวมขยะที่นำกลับมาใช้ประโยชน์
59.98 กิโลกรัม**



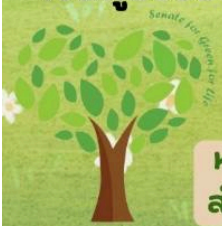
**หมวด 4 การจัดการของเสีย
สำนักงานคลังและงบประมาณ**

ผลการดำเนินการ
(เปรียบเทียบค่าเป้าหมาย)
ค่าเป้าหมายไม่น้อยกว่า 45 %
ขยะที่นำไปใช้ประโยชน์
46.33 %
สูงกว่าค่าเป้าหมาย
1.33 %





วันจันทร์ที่ 15 มกราคม 2567 เวลา 10.00 นาฬิกา
ณ บริเวณ ชั้น B1 อาคารรัฐสภา (ฝั่งวุฒิสภา)
คณะทำงานหมวด 4 การจัดการของเสีย สำนักงานคลังและงบประมาณ
ร่วมกิจกรรมการคัดแยกขยะกำพร้า เพื่อนำไปเป็นพลังงานทดแทนถ่านหิน
ช่วยลดปริมาณขยะที่นำไปฝังกลบ โดยสำนักงานเขตดุสิต
เป็นผู้รวบรวม นำไปส่งกำจัดเป็นเชื้อเพลิงในโครงการ N15 Technology



หมวด 4 การจัดการของเสีย
สำนักงานคลังและงบประมาณ