

การนำขยะกลับมาใช้ประโยชน์หรือนำกลับมาใช้ใหม่ ของสำนักการคลังและงบประมาณ ประจำเดือน พฤษภาคม ๒๕๖๗

๑.ขยะรีไซเคิล

๑.๑ การนำกลับมาใช้ใหม่

- โดยสำนักการคลังและงบประมาณ ฝาชวดน้ำพลาสติกที่ใช้แล้ว มาประดิษฐ์เป็นที่ใส่วัสดุอุปกรณ์ของสำนักการคลังและงบประมาณและมอบให้ผู้อำนวยการสำนักการคลังและงบประมาณ และกลุ่มงานต่างๆ ในสำนักการคลังและงบประมาณ เพื่อใช้ประโยชน์ต่อไป รวมทั้งสิ้น ๐.๕ กิโลกรัม

**กิจกรรม นวัตกรรมจากฝาชวดพลาสติก
นำมาทำเป็นที่ใส่วัสดุอุปกรณ์สำนักงาน**



หมวด 4 การจัดการของเสีย ได้ตระหนักเกี่ยวกับการลดปริมาณขยะ โดยการนำขยะกลับมาใช้ใหม่ ฝาชวดพลาสติกทุกชนิด เมื่อนำไปเผาจะก่อให้เกิดก๊าซคาร์บอนไดออกไซด์ซึ่งเป็นตัวการทำให้เกิดปัญหาโลกร้อนมากขึ้น การนำไปฝังดินก็จะก่อให้เกิดการปนเปื้อนในดิน นอกจากการนำฝาชวดพลาสติก มาหลอมรวมกันเพื่อทำเป็นเม็ดพลาสติกสำหรับนำไปทำปากกา กระดาษปลุกดินไม้ พนักเบาะเก้าอี้ และส่วนประกอบของรถยนต์ เป็นต้นแล้ว เราสามารถนำฝาชวดพลาสติกกลับมาใช้ประโยชน์ ด้วยการประดิษฐ์เป็นที่ใส่วัสดุอุปกรณ์สำนักงาน

**หมวด 4 การจัดการของเสีย
สำนักการคลังและงบประมาณ**

**หมวด 4 การจัดการของเสีย
มอบที่ใส่วัสดุอุปกรณ์สำนักงานซึ่งประดิษฐ์
จากฝาชวดพลาสติกที่ใช้แล้ว
ให้กับผู้อำนวยการสำนัก และกลุ่มงานภายใน
สำนักการคลังและงบประมาณเพื่อนำไปใช้ประโยชน์ต่อไป**



**หมวด 4 การจัดการของเสีย
สำนักการคลังและงบประมาณ**

- โดยสำนักงานคลังและงบประมาณ นำของห่อกระดาษ A4 นำมา Resuse เช่น พับเป็นที่ใส่
ผ้าอนามัยที่ใช้แล้ว และนำมาทำฝีเสื้อกระดาษ กับดอกไม้ประดิษฐ์เพื่อไปจัดบอร์ดประชาสัมพันธ์
ข่าวสารต่างของสำนักงานคลังและงบประมาณ รวมทั้งสิ้น ๑.๓ กิโลกรัม



**การนำขยะกลับมาใช้ประโยชน์
หรือ นำกลับมาใช้ใหม่
ส่งผลให้ขยะที่จะส่งไปกำจัด
มีปริมาณน้อยลง**

สำนักงานคลังและงบประมาณ ได้ตระหนักในการลดปริมาณขยะ
โดยการนำ **ห่อกระดาษ A4** ที่ใช้ประโยชน์แล้ว (Recycle)
แปรรูปเป็นบรรจุภัณฑ์ หรือประดิษฐ์เป็น **ถุงห่อผ้าอนามัยที่ใช้แล้ว**
และ **ดอกไม้กระดาษ** สำหรับตกแต่งบอร์ดประชาสัมพันธ์
ข่าวสารต่าง ๆ ภายในสำนักงานคลังและงบประมาณ
เมื่อเป็นการช่วยลดต้นทุนในการผลิต ประหยัดทรัพยากร
ช่วยลดสภาวะโลกร้อน และที่สำคัญห่อกระดาษ A4 (Recycle)
ถือว่าเป็นวัสดุที่ยังเป็นมิตรต่อสิ่งแวดล้อมของเราด้วย

คณะทำงาน GREEN OFFICE สำนักงานคลังและงบประมาณ
หมวด 4 การจัดการของเสีย ร่วมกับ หมวด 3 การใช้ทรัพยากรและพลังงาน

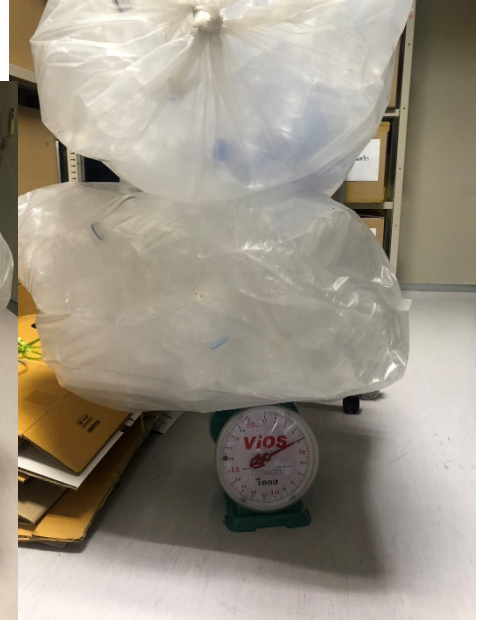
๑.๒ การนำกลับมาใช้ซ้ำ / ใช้ประโยชน์ประกอบด้วย

นำกระดาษที่ใช้แล้วหน้าเดียว เป็นกระดาษ Resue รวมทั้งสิ้น ๑๑ กิโลกรัม



๑.๓ การจำหน่ายประกอบด้วย

การนำขยะรีไซเคิลที่เกิดจากส่วนตัวบุคลากรในสำนักงานคลังและงบประมาณ มีขวดน้ำดื่มพลาสติก และกล่องกระดาษพาสτουเอกชน รวมทั้งสิ้น ๑๓.๒๐ กิโลกรัม โดยเงินรายได้มอบให้แก่สำนักงานเลขาธิการวุฒิสภา



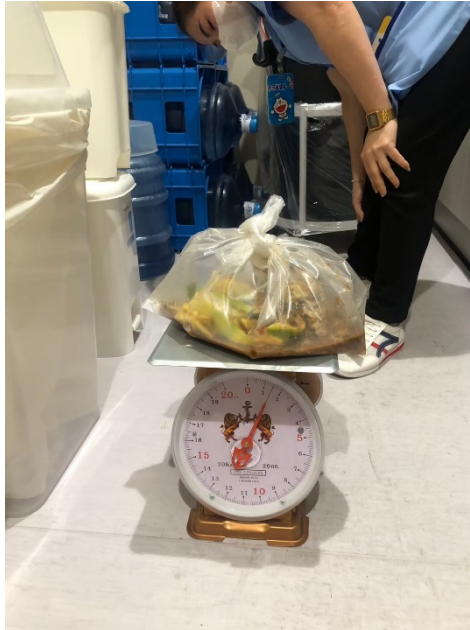
๑.๔ ขยะกำพรว้า

โดยสำนักคลังและงบประมาณ ได้นำขวดน้ำดื่มพลาสติก มาแกะออกฝากขวด และฉลากแยกออกมา เพื่อนำไปเป็นพลังงานทดแทนถ่านหิน ช่วยลดปริมาณขยะที่นำไปฝังกลบโดยมอบให้แก่สำนักงานเขตดุสิตเป็นผู้รวบรวม นำไปส่งกำจัดเป็นเชื้อเพลิงในโครงการ N15 Technology จำนวนทั้งสิ้น ๐.๖ กิโลกรัม



๒.ขยะอินทรีย์/เศษอาหาร

ขยะอินทรีย์/เศษอาหาร เป็นขยะที่บุคลากรสำนักงานการคลังและงบประมาณ เหลือจากการรับประทานอาหารแล้ว โดยการนำเศษอาหารทิ้งที่ถังขยะอินทรีย์/เศษอาหารก่อนล้างภาชนะ จำนวนทั้งสิ้น ๓๔ กิโลกรัม



การชั่งน้ำหนัก และจดน้ำหนักขยะ ทำโดยแม่บ้านของสำนักงานการคลังและงบประมาณ เป็นประจำทุกวัน



รวมปริมาณขยะที่นำกลับมาใช้ประโยชน์

เดือน พฤษภาคม ๒๕๖๗ รวมจำนวนทั้งสิ้น ๕๘.๕๐ กิโลกรัม



สรุปปริมาณการทิ้งขยะ
 สำนักการคลังและงบประมาณ
 ประจำเดือน พฤษภาคม 2567



ประเภท	จำนวน/ กิโลกรัม
ขยะทั่วไป	64.7
ขยะรีไซเคิล	13.2
ขยะกำพร้าว้า	0.6
ขยะอินทรีย์ ขยะเศษอาหาร	34
ขยะอันตราย	-
ขยะติดเชื้อ	-
ปริมาณขยะรวมทั้งสิ้น 112.50 กิโลกรัม	

การนำขยะกลับมาใช้ประโยชน์

-ขยะรีไซเคิล 13.2 กิโลกรัม

-ขยะกำพร้าว้า 0.6 กิโลกรัม

-ขยะกระดาษรีไซเคิล 11 กิโลกรัม
 (การนำกลับมาใช้ใหม่ (Reuse) คือ
 การจัดการวัสดุเหลือใช้ โดยที่ยังไม่
 ผ่านกระบวนการแปรสภาพ
 กลับมาใช้ใหม่)

-ขยะอินทรีย์ 34 กิโลกรัม

รวมขยะที่นำกลับมาใช้ประโยชน์
 58.80 กิโลกรัม



ผลการดำเนินการ

(เปรียบเทียบค่าเป้าหมาย)
 ค่าเป้าหมายไม่น้อยกว่า 45 %
 ขยะที่นำไปใช้ประโยชน์

52.27 %

สูงกว่าค่าเป้าหมาย

7.27 %



หมวด 4 การจัดการของเสีย
 สำนักการคลังและงบประมาณ





วันศุกร์ที่ 3 พฤษภาคม 2567
ณ บริเวณ ชั้น B1 อาคารรัฐสภา (ฝั่งวุฒิสภา)
คณะทำงานหมวด 4 การจัดการของเสีย สำนักงานคลังและงบประมาณ

เวลา 09.00 นาฬิกา

นำขวดน้ำพลาสติก และกล่องกระดาษ
ไปเข้าร่วมโครงการของสำนักงานเลขาธิการวุฒิสภา

และเวลา 10.00 นาฬิกา

ร่วมกิจกรรมการคัดแยกขยะกำพริ้า เพื่อนำไปเป็นพลังงานทดแทนถ่านหิน
ช่วยลดปริมาณขยะที่นำไปฝังกลบ โดยสำนักงานเขตดุสิต เป็นผู้รวบรวม
นำไปส่งกำจัดเป็นเชื้อเพลิงในโครงการ N15 Technology



หมวด 4 การจัดการของเสีย
สำนักงานคลังและงบประมาณ