

# การนำขยะกลับมาใช้ประโยชน์หรือนำกลับมาใช้ใหม่ ของสำนักงานคลังและงบประมาณ ประจำเดือนกุมภาพันธ์ ๒๕๖๗

## ๑. ขยะรีไซเคิล

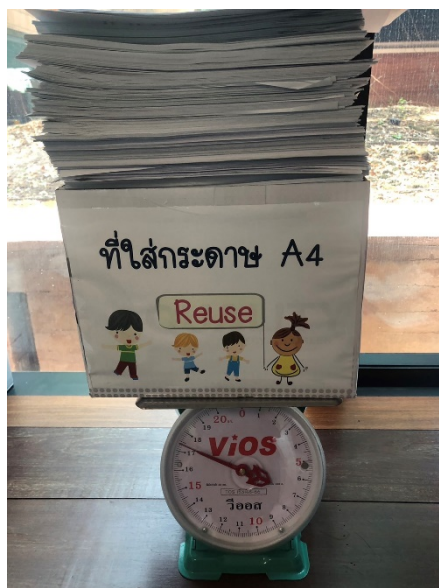
### ๑.๑ การนำกลับมาใช้ใหม่

- โดยสำนักงานคลังและงบประมาณ ได้นำกล่องลัง ที่ได้มากจากการสั่งของเอกชน  
ที่ไม่ได้ใช้แล้วมาประดิษฐ์เป็นที่จุดพักขยะรีไซเคิล ไว้สำหรับใส่ขยะรีไซเคิลของสำนักงานคลังและ  
งบประมาณที่รอนำไปจัดการต่อไป รวมทั้งสิ้น ๓.๕ กิโลกรัม



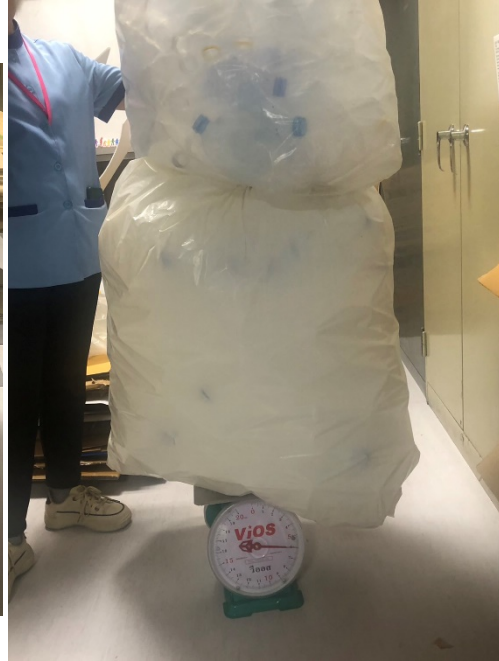
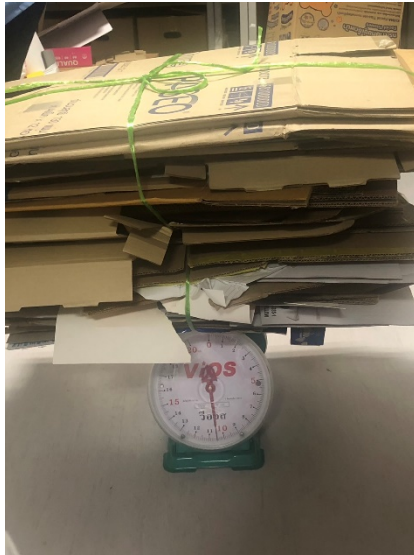
### ๑.๒ การนำกลับมาใช้ซ้ำ / ใช้ประโยชน์ประกอบด้วย

นำกระดาษที่ใช้แล้วหน้าเดียว เป็นกระดาษ Resue รวมทั้งสิ้น ๑๗.๓๕ กิโลกรัม



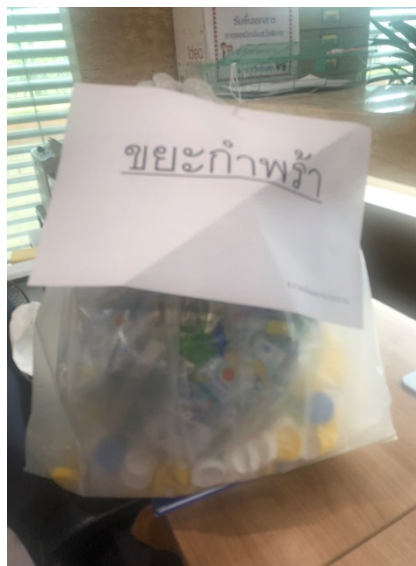
### ๑.๓ การจำหน่ายประกอบด้วย

การนำขยะรีไซเคิลที่เกิดจากส่วนตัวของบุคลากรในสำนักงานคลังและงบประมาณ มีขวดน้ำดื่มพลาสติก และกล่องกระดาษพาสติกุเอกชน รวมทั้งสิ้น ๑๖.๒๐ กิโลกรัม โดยเงินรายได้ มอบให้แก่สำนักงานเลขาธิการวุฒิสภา



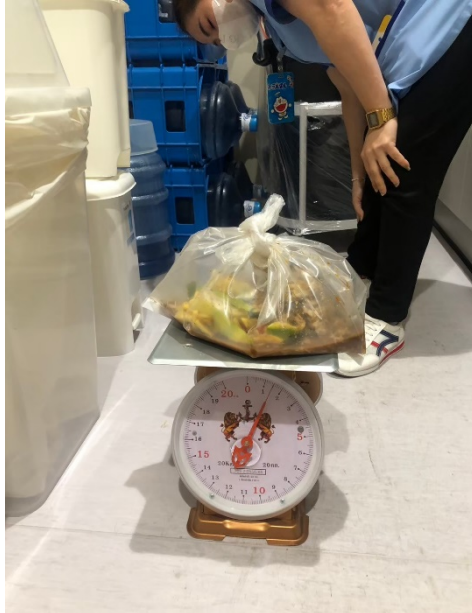
### ๑.๔ ขยะกำพรว้า

โดยสำนักคลังและงบประมาณ ได้นำขวดน้ำดื่มพลาสติก มาแกะออกฝาขวด และฉลาก แยกออกมา เพื่อนำไปเป็นพลังงานทดแทนถ่านหิน ช่วยลดปริมาณขยะที่นำไปฝังกลบ โดยมอบให้แก่ สำนักงานเขตดุสิตเป็นผู้รวบรวม นำไปส่งกำจัดเป็นเชื้อเพลิงในโครงการ N15 Technology จำนวนทั้งสิ้น ๒.๒ กิโลกรัม

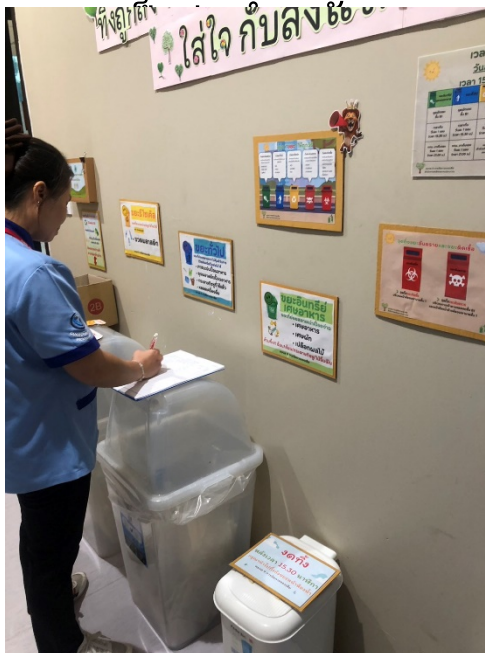


## ๒.ขยะอินทรีย์/เศษอาหาร

ขยะอินทรีย์/เศษอาหาร เป็นขยะที่บุคลากรสำนักการคลังและงบประมาณ เหลือจากการรับประทาน  
อาหารแล้ว โดยการนำเศษอาหารทิ้งที่ถังขยะอินทรีย์/เศษอาหารก่อนล้างภาชนะ จำนวนทั้งสิ้น ๒๗.๒๐ กิโลกรัม



การชั่งน้ำหนัก และจดน้ำหนักของขยะอินทรีย์/เศษอาหารเพื่อการคลังและงบประมาณ



รวมปริมาณขยะที่นำกลับมาใช้ประโยชน์

เดือน กุมภาพันธ์ ๒๕๖๗ รวมจำนวนทั้งสิ้น ๖๒.๙๕ กิโลกรัม





สรุปปริมาณการทิ้งขยะ  
 สำนักการคลังและงบประมาณ  
 ประจำเดือน กุมภาพันธ์ 2567



ประเภท	จำนวน/ กิโลกรัม
ขยะทั่วไป	78.5
ขยะรีไซเคิล	16.2
ขยะทำปฐพี	2.2
ขยะอินทรีย์ ขยะเศษอาหาร	27.2
ขยะอันตราย	-
ขยะติดเชื้อ	-
ปริมาณขยะรวมทั้งสิ้น 124.10 กิโลกรัม	

การนำขยะกลับมาใช้ประโยชน์

-ขยะรีไซเคิล 16.2 กิโลกรัม

-ขยะทำปฐพี 2.2 กิโลกรัม

-ขยะกระดาษรีไซเคิล 17.35 กิโลกรัม  
 (การนำกลับมาใช้ใหม่ (Reuse) คือ  
 การจัดการวัสดุเหลือใช้ โดยที่ยังไม่  
 ผ่านกระบวนการแปรสภาพ  
 กลับมาใช้ใหม่)

-ขยะอินทรีย์ 27.20 กิโลกรัม

รวมขยะที่นำกลับมาใช้ประโยชน์  
**62.95 กิโลกรัม**



ผลการดำเนินการ

(เปรียบเทียบค่าเป้าหมาย)  
 ค่าเป้าหมายไม่น้อยกว่า 45 %  
 ขยะที่นำไปใช้ประโยชน์

**50.73 %**

สูงกว่าค่าเป้าหมาย

**5.73 %**



หมวด 4 การจัดการของเสีย  
 สำนักการคลังและงบประมาณ





วันพฤหัสบดีที่ 15 กุมภาพันธ์ 2567 เวลา 10.00 นาฬิกา  
ณ บริเวณ ชั้น B1 อาคารรัฐสภา (ฝั่งวุฒิสภา)

คณะทำงานหมวด 4 การจัดการของเสีย สำนักงานคลังและงบประมาณ  
ร่วมกิจกรรมการคัดแยกขยะกำพร้า เพื่อนำไปเป็นพลังงานทดแทนถ่านหิน  
ช่วยลดปริมาณขยะที่นำไปฝังกลบ โดยสำนักงานเขตดุสิต เป็นผู้รวบรวม  
นำไปส่งกำจัดเป็นเชื้อเพลิงในโครงการ N15 Technology



หมวด 4 การจัดการของเสีย  
สำนักงานคลังและงบประมาณ