

สรุปเรื่องต่าง ๆ ที่เข้าสู่การพิจารณาตามโครงการสมาชิกวุฒิสภာพบประชาชน

จำแนกตามภูมิภาคพื้นที่	ประเภท : หนังสือ จำนวน/เรื่อง	ประเภท : วาจา จำนวน/เรื่อง	ปัญหาเรื่องเกี่ยวกับ													
			ที่ดิน		น้ำ		เกษตร		คมนาคม		เศรษฐกิจ		สิ่งแวดล้อม		สังคม,อื่นๆ	
1. จังหวัดภาคเหนือ (ตอนบน)	25	27	7	2	1	1	3	2	1	2	-	2	3	5	10	13
2. จังหวัดภาคเหนือ (ตอนล่าง)	70	221	11	32	14	52	8	23	3	22	2	24	5	12	27	56
3. จังหวัดภาคตะวันออกเฉียงเหนือ (ตอนบน)	151	371	26	29	20	81	33	36	40	29	6	27	3	11	23	158
4. จังหวัดภาคตะวันออกเฉียงเหนือ (ตอนล่าง)	47	155	5	29	16	51	6	23	5	23	2	-	2	-	11	29
5. จังหวัดภาคกลาง	55	130	16	13	5	12	7	36	2	13	-	3	3	6	22	47
6. จังหวัดภาคตะวันออก	43	46	10	5	2	4	4	4	14	8	3	8	2	4	8	13
7. จังหวัดภาคใต้	18	145	7	23	4	7	1	24	3	12	2	18	-	3	1	58
จำนวนเรื่องแยกตามประเภท	409	1,095	82	133	62	208	62	148	68	109	15	82	18	41	102	374
รวม	1,504		215		270		210		177		97		59		476	
			(๓)		(๒)		(๔)		(๕)		(๖)		(๗)		(๑)	
รวมเรื่องทั้งหมด	จำนวน 1,504 เรื่อง															

* สีฟ้า หมายถึง ประเภทเรื่องที่ได้รับมาเป็นหนังสือ

* สีขาว หมายถึง ประเภทเรื่องที่ได้จากการรับฟังความคิดเห็น (ด้วยวาจา)

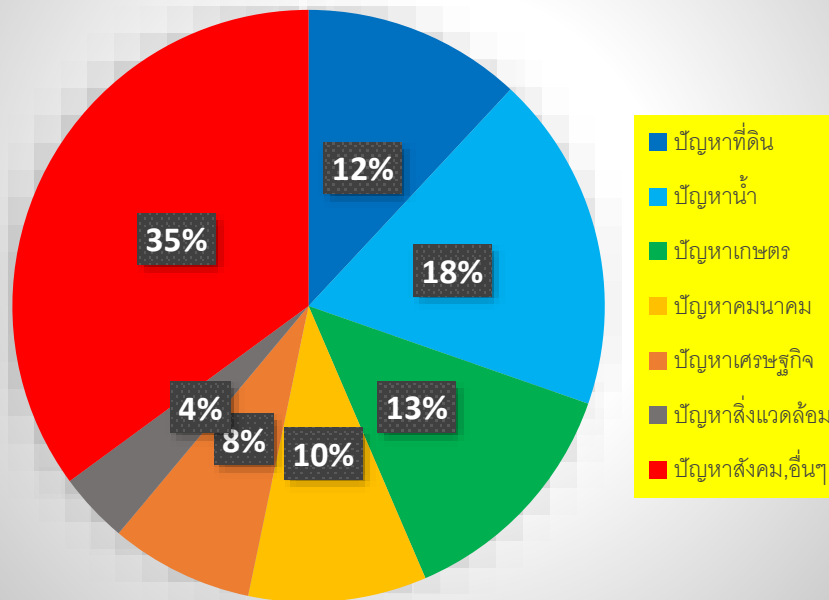
***หมายเหตุ เรื่องร้องเรียนที่เป็นการแสดงความคิดเห็นและข้อเสนอแนะ (วาจา) ของประชาชน จำนวน 1,091 เรื่อง หน่วยงานที่เกี่ยวข้องรับไปเป็นข้อมูลประกอบการพิจารณาตามหน้าที่และอำนาจทั้งหมดเรียบร้อยแล้ว

ข้อมูลเมื่อวันที่ 10/1/65
คณะอนุกรรมการด้านรวบรวม แยกเรื่องและติดตามเรื่องร้องเรียน



(ประเภท)
รวมเรื่องร้องเรียนที่เป็นหนังสือ จำนวน 409 เรื่อง

แผนภูมิสารบบเรื่องร้องเรียนที่เข้าสู่
การพิจารณาตามโครงการสมาชิกวุฒิสภာพบประชาชน



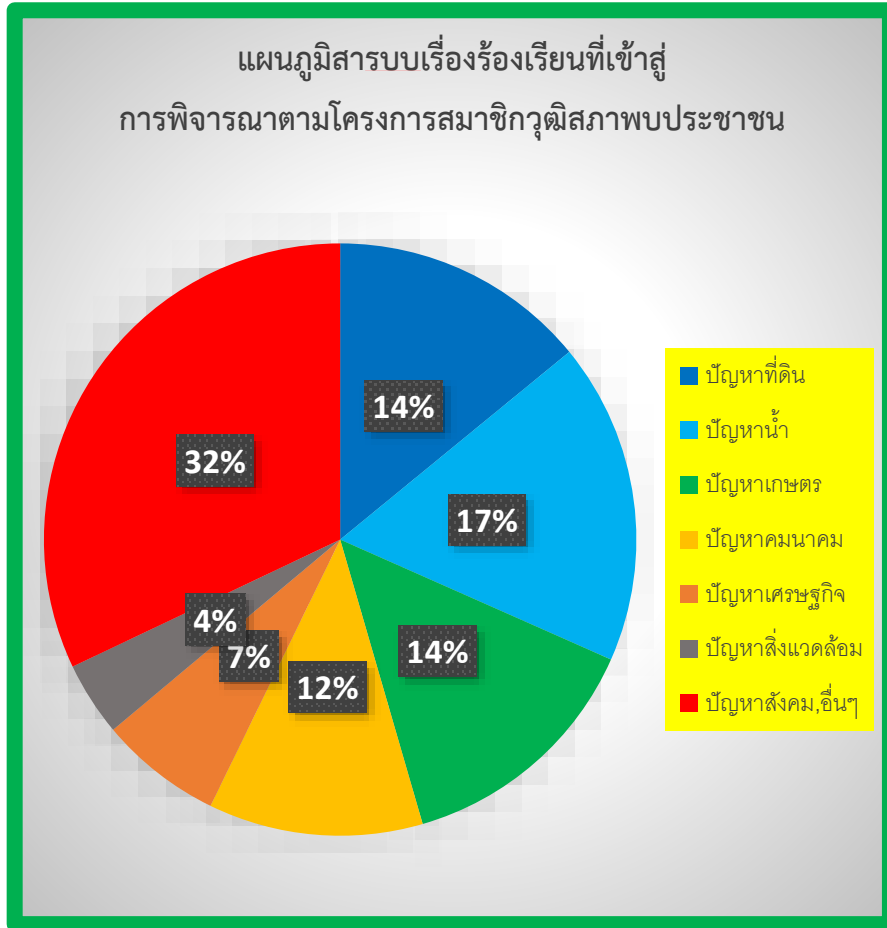
(ประเภท)

เรื่องร้องเรียนที่เป็น การแสดงความคิดเห็น (วาจา)

จำนวน 1,095 เรื่อง

ข้อมูลเมื่อวันที่ 10/1/65

คณะกรรมการด้านรวบรวม แยกเรื่องและติดตามเรื่องร้องเรียน

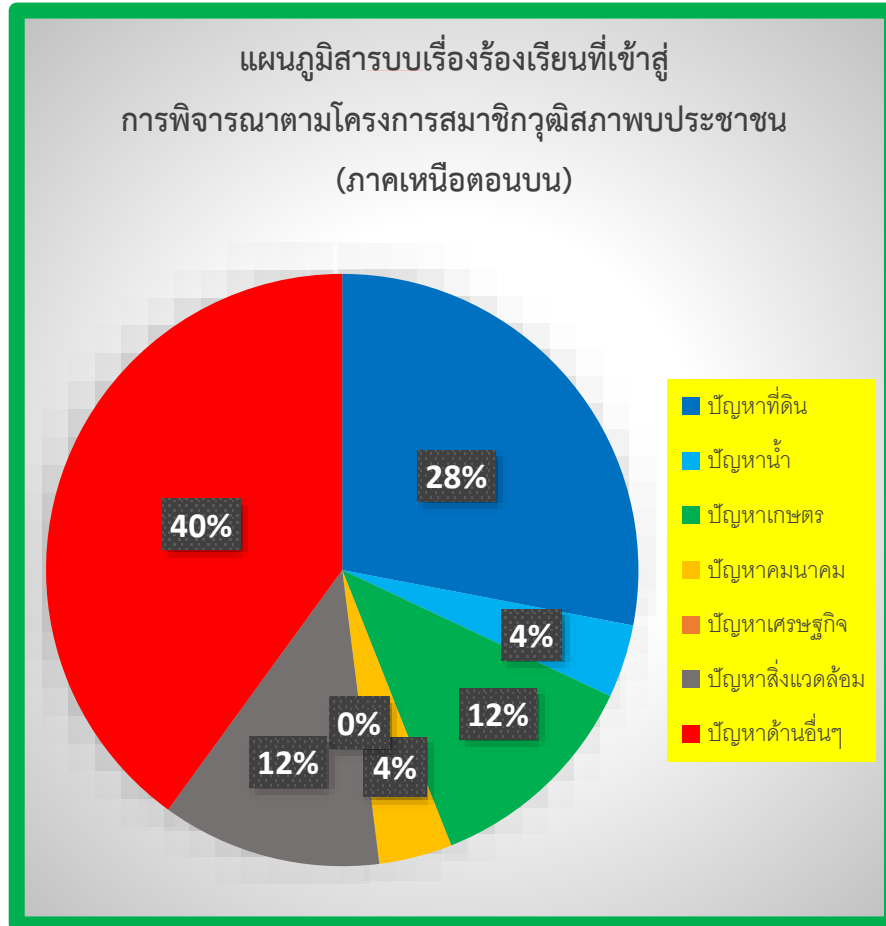


(ประเภท)
เรื่องร้องเรียนที่เป็นหนังสือและการแสดงความคิดเห็น
จำนวน 1,504 เรื่อง

แผนภูมิสารบบเรื่องร้องเรียน

ที่เข้าสู่การพิจารณาตามโครงการสมาชิกวุฒิสภาพบประชาชน (ภาคเหนือตอนบน)

(ประเภท) เรื่องร้องเรียนที่เป็นหนังสือ จำนวน ๒๕ เรื่อง



พื้นที่ 8 จังหวัดภาคเหนือ (ตอนบน)

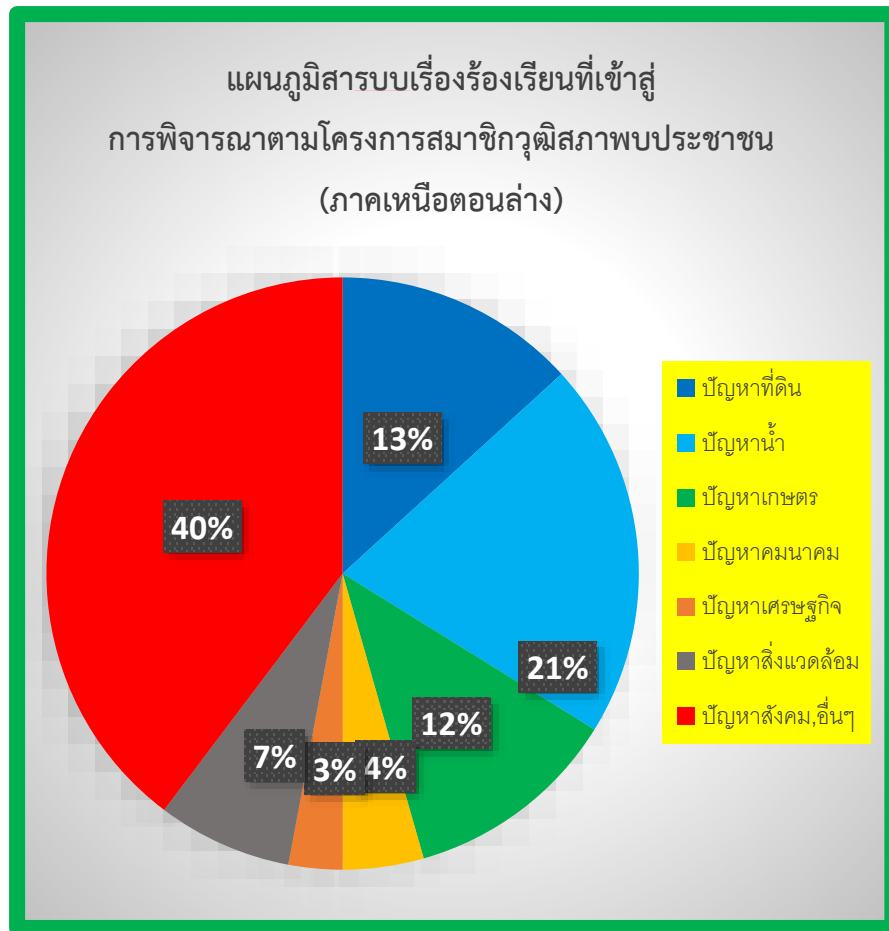
ประกอบด้วย

1. จังหวัดเชียงใหม่
2. จังหวัดเชียงราย
3. จังหวัดลำปาง
4. จังหวัดลำพูน
5. จังหวัดแม่ฮ่องสอน
6. จังหวัดน่าน
7. จังหวัดแพร่
8. จังหวัดพะเยา

ข้อมูลเมื่อวันที่ 10/1/65

คณะอนุกรรมการด้านรวบรวม แยกเรื่องและติดตามเรื่องร้องเรียน

แผนภูมิสารบบเรื่องร้องเรียน
ที่เข้าสู่การพิจารณาตามโครงการสมาชิกวุฒิสภาพประชาชน (ภาคเหนือตอนล่าง)
(ประเภท) เรื่องร้องเรียนที่เป็นหนังสือ จำนวน 70 เรื่อง



พื้นที่ 9 จังหวัดภาคเหนือ (ตอนล่าง)

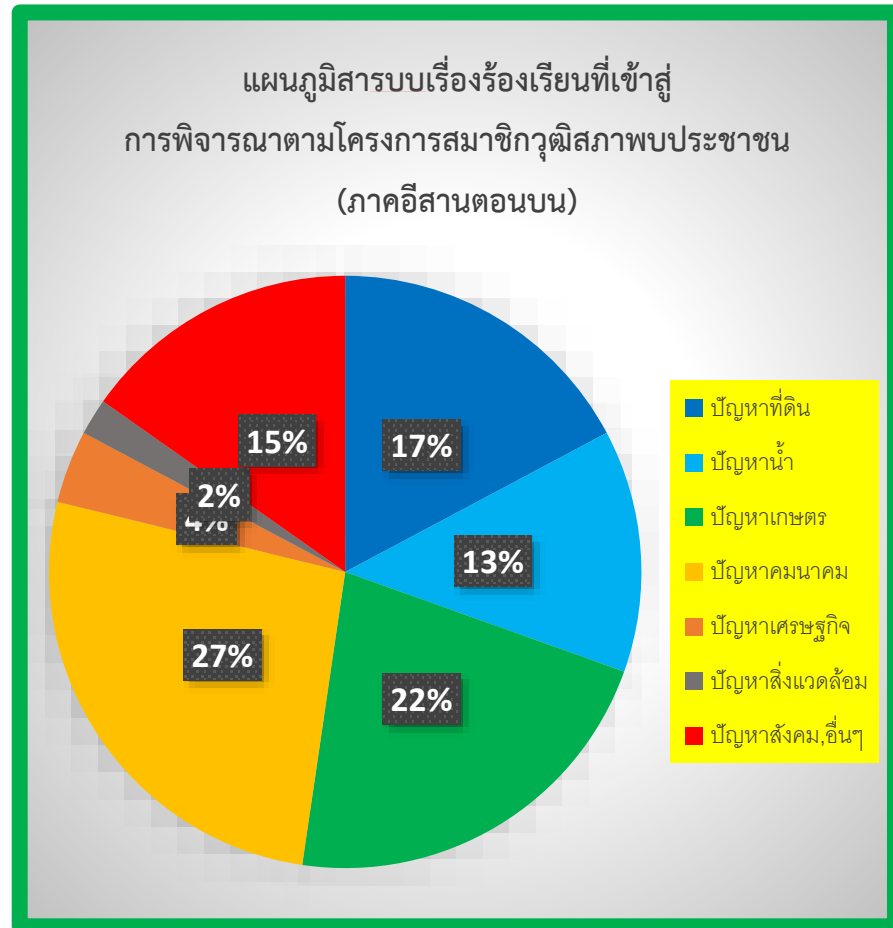
ประกอบด้วย

1. จังหวัดตาก
2. จังหวัดพิษณุโลก
3. จังหวัดเพชรบูรณ์
4. จังหวัดสุโขทัย
5. จังหวัดอุตรดิตถ์
6. จังหวัดกำแพงเพชร
7. จังหวัดนครสวรรค์
8. จังหวัดพิจิตร
9. จังหวัดอุทัยธานี

ข้อมูลเมื่อวันที่ 10/1/65

คณะอนุกรรมการด้านรวบรวม แยกเรื่องและติดตามเรื่องร้องเรียน

แผนภูมิสารบบเรื่องร้องเรียน
ที่เข้าสู่การพิจารณาตามโครงการสมาชิกวุฒิสภาพประชาชน (ภาคอีสานตอนบน)
(ประเภท) เรื่องร้องเรียนที่เป็นหนังสือ จำนวน 151 เรื่อง



พื้นที่ 12 จังหวัดภาคตะวันออกเฉียงเหนือ (ตอนบน)

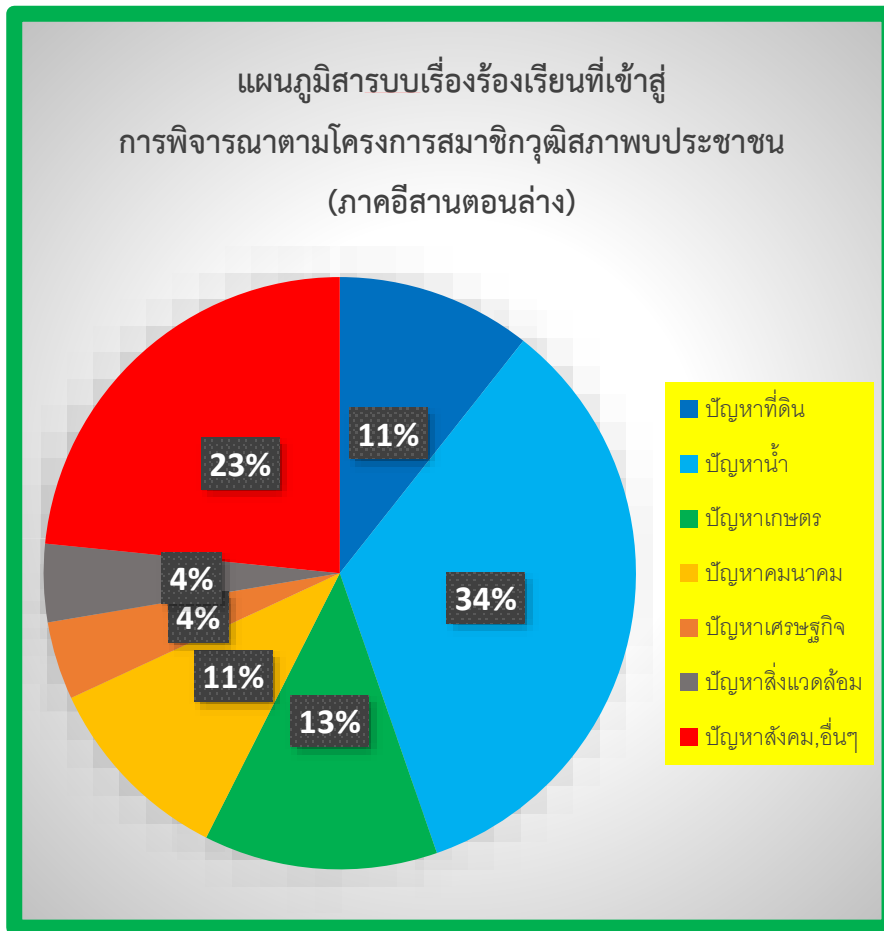
ประกอบด้วย

1. จังหวัดอุดรธานี
2. จังหวัดหนองบัวลำภู
3. จังหวัดหนองคาย
4. จังหวัดเลย
5. จังหวัดบึงกาฬ
6. จังหวัดมุกดาหาร
7. จังหวัดสกลนคร
8. จังหวัดนครพนม
9. จังหวัดกาฬสินธุ์
10. จังหวัดขอนแก่น
11. จังหวัดมหาสารคาม
12. จังหวัดร้อยเอ็ด

ข้อมูลเมื่อวันที่ 10/1/65

คณะกรรมการด้านรวบรวม แยกเรื่องและติดตามเรื่องร้องเรียน

แผนภูมิสารบบเรื่องร้องเรียน
ที่เข้าสู่การพิจารณาตามโครงการสมาชิกวุฒิสภาพบประชาชน (ภาคอีสานตอนล่าง)
(ประเภท) เรื่องร้องเรียนที่เป็นหนังสือ จำนวน 47 เรื่อง



พื้นที่ 8 จังหวัดภาคตะวันออกเฉียงเหนือ (ตอนล่าง)
ประกอบด้วย

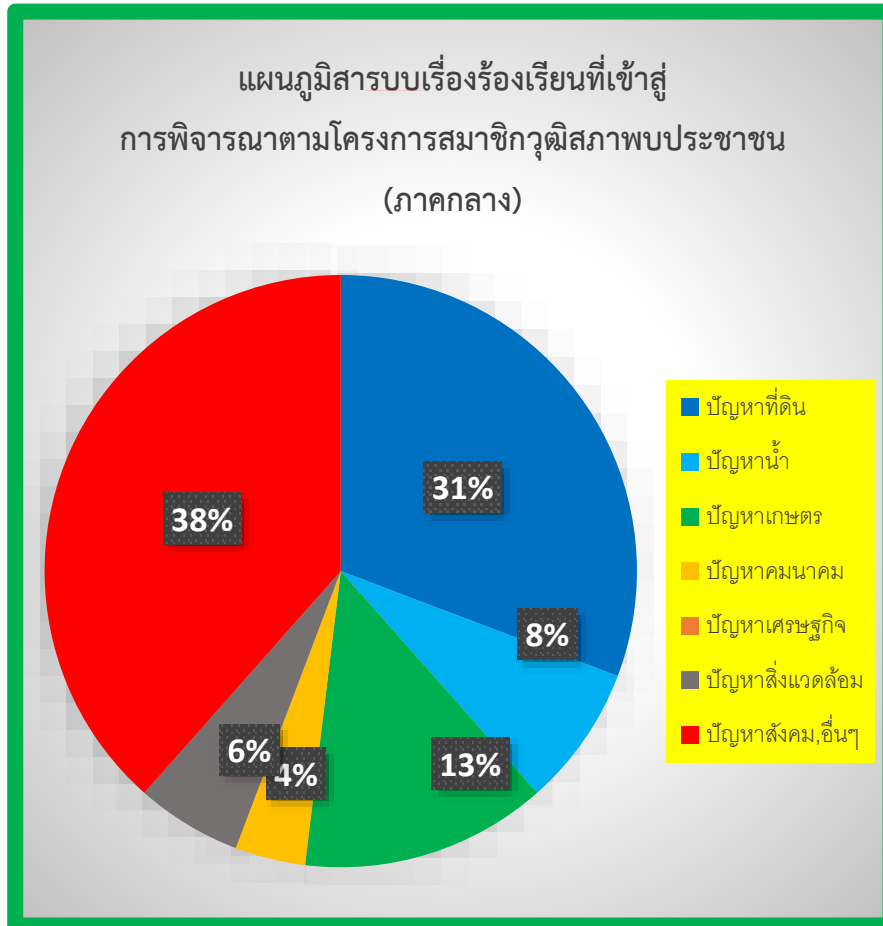
1. จังหวัดนครราชสีมา
2. จังหวัดชัยภูมิ
3. จังหวัดศรีสะเกษ
4. จังหวัดสุรินทร์
5. จังหวัดบุรีรัมย์
6. จังหวัดยโสธร
7. จังหวัดอำนาจเจริญ
8. จังหวัดอุบลราชธานี

แผนภูมิสารบบเรื่องร้องเรียน
ที่เข้าสู่การพิจารณาตามโครงการสมาชิกวุฒิสภาพประชาชน (ภาคกลาง)
(ประเภท) เรื่องร้องเรียนที่เป็นหนังสือ จำนวน 55 เรื่อง

พื้นที่ 17 จังหวัดภาคกลาง

ประกอบด้วย

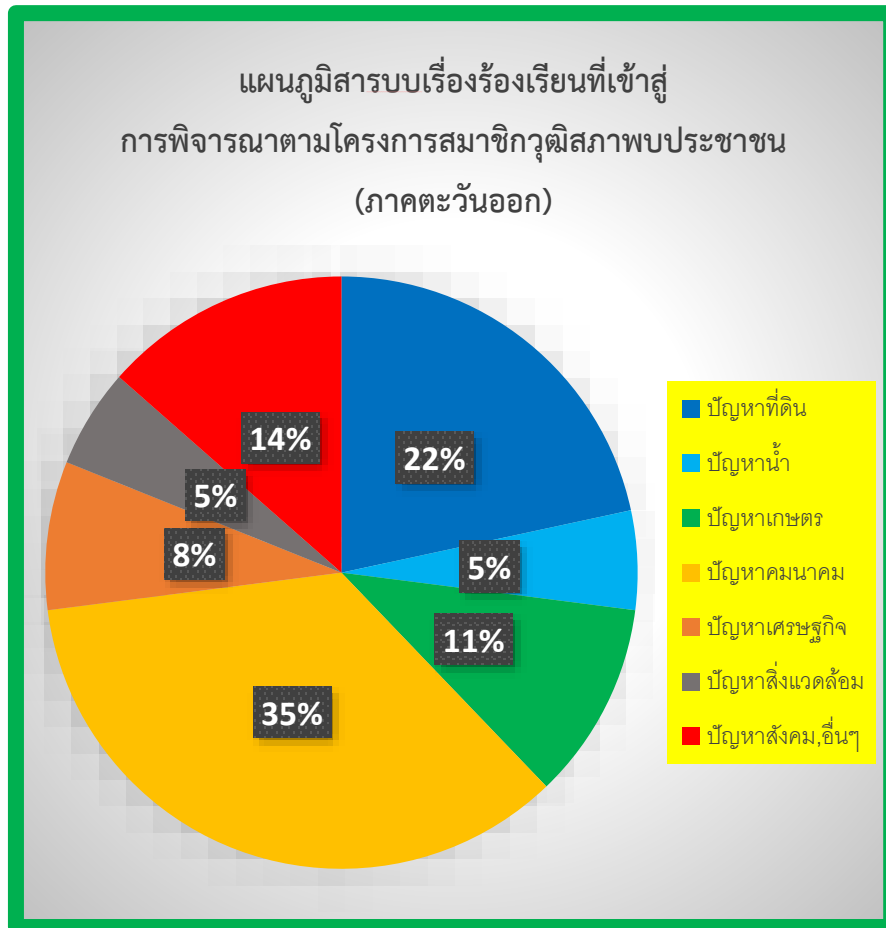
1. พระนครศรีอยุธยาจังหวัด
2. จังหวัดราชบุรี
3. จังหวัดชัยนาท
4. จังหวัดสุพรรณบุรี
5. จังหวัดสมุทรสาคร
6. จังหวัดเพชรบุรี
7. จังหวัดสมุทรปราการ
8. จังหวัดนครปฐม
9. จังหวัดกาญจนบุรี
10. จังหวัดสิงห์บุรี
11. จังหวัดอ่างทอง
12. จังหวัดลพบุรี
13. จังหวัดปทุมธานี
14. จังหวัดสระบุรี
15. จังหวัดนนทบุรี
16. จังหวัดสมุทรสงคราม
17. จังหวัดประจวบคีรีขันธ์



ข้อมูลเมื่อวันที่ 10/1/65

คณะกรรมการด้านรวบรวม แยกเรื่องและติดตามเรื่องร้องเรียน

แผนภูมิสารบบเรื่องร้องเรียน
ที่เข้าสู่การพิจารณาตามโครงการสมาชิกวุฒิสภาพประชาชน (ภาคตะวันออก)
(ประเภท) เรื่องร้องเรียนที่เป็นหนังสือ จำนวน 43 เรื่อง



พื้นที่ 8 จังหวัดภาคตะวันออก

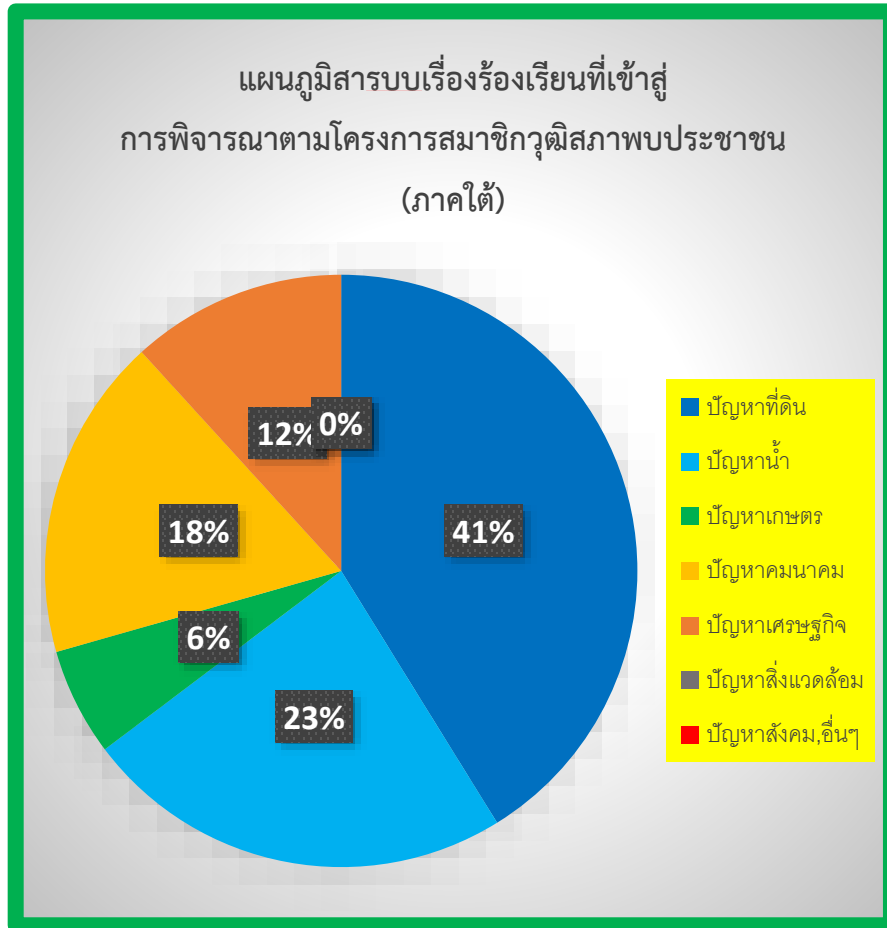
ประกอบด้วย

1. จังหวัดฉะเชิงเทรา
2. จังหวัดชลบุรี
3. จังหวัดระยอง
4. จังหวัดจันทบุรี
5. จังหวัดตราด
6. จังหวัดนครนายก
7. จังหวัดปราจีนบุรี
8. จังหวัดสระแก้ว

ข้อมูลเมื่อวันที่ 10/1/65

คณะอนุกรรมการด้านรวบรวม แยกเรื่องและติดตามเรื่องร้องเรียน

แผนภูมิสารบบเรื่องร้องเรียน
ที่เข้าสู่การพิจารณาตามโครงการสมาชิกวุฒิสภาพบประชาชน (ภาคใต้)
(ประเภท) เรื่องร้องเรียนที่เป็นหนังสือ จำนวน 18 เรื่อง



พื้นที่ 14 จังหวัดภาคใต้ ประกอบด้วย

1. จังหวัดกระบี่
2. จังหวัดชุมพร
3. จังหวัดตรัง
4. จังหวัดนครศรีธรรมราช
5. จังหวัดนราธิวาส
6. จังหวัดปัตตานี
7. จังหวัดพังงา
8. จังหวัดพัทลุง
9. จังหวัดภูเก็ต
10. จังหวัดยะลา
11. จังหวัดระนอง
12. จังหวัดสงขลา
13. จังหวัดสตูล
14. จังหวัดสุราษฎร์ธานี